



ducha **SUMI** **LEVEL**

desagüe oculto cuadrado

El **SUMI LEVEL** recibe el agua de las cuatro pendientes, y la evacúa a través de las juntas perimetrales del pavimento. Al igual que el **LINEAL LEVEL**, las características son idénticas a las del **PLATO LEVEL**, salvo por las menores dimensiones y por quedar enmarcado en una ducha con pendientes. Ideal para los que apuestan por una estética singular y un tacto con el suelo sin contrastes.



VIDEO DE INSTALACIÓN

SUMI LEVEL

PATENTE N°: ES 2585849



- _altura de construcción: **86 mm**
- _salida: **horizontal Ø40 mm**
- _evacuación: **0,5 litros/segundo S/UNE-EN 274**
- _composición: **poliuretano de altas prestaciones**

ventajas

- Máxima limpieza: con tratamiento antibacterias y fungicida.
- Sin límites de diseño. Adecuado a los grandes formatos de cerámica.
- Desagüe totalmente invisible.
- Fácil instalación. Se nivela fácilmente sin necesidad de anclajes especiales.
- Soportes totalmente impermeabilizados. Contiene un alero termosellado a la base del sumi level para garantizar la unión entre soportes.



VIDEO DE INSTALACIÓN

vista superior base sumi level

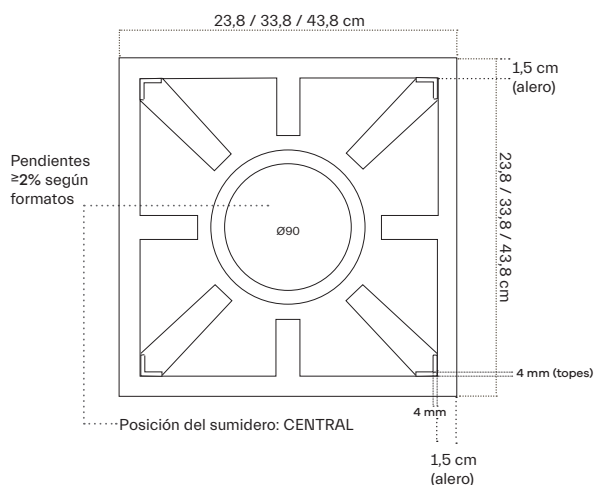
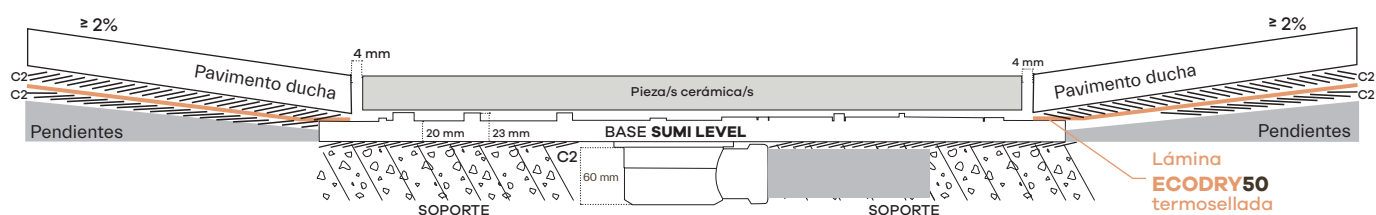
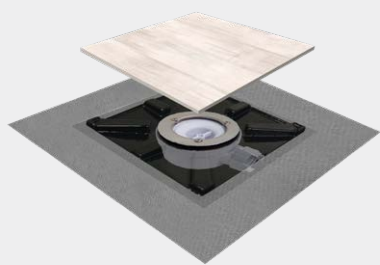


imagen inferior

Dispone de ranuras en forma de cola de milano para mejorar el anclaje del cemento cola tipo C2 S1/S2.



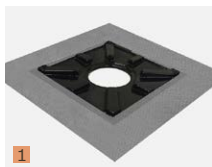
CERÁMICA NO INCLUIDA



referencia	producto	medida	espacio pieza
544015361	SUMI LEVEL 20	23,8 x 23,8 cm	23,8 x 23,8 cm
544015606	SUMI LEVEL 30	33,8 x 33,8 cm	33,8 x 33,8 cm
544015903	SUMI LEVEL 40	43,8 x 43,8 cm	43,8 x 43,8 cm

Incluye:

1. Base **SUMI LEVEL** con lámina **ECODRY50** termosellada
2. Sumidero level
3. Lámina **ECODRY50** de 1,5 x 2 m
4. Gancho para pieza cerámica
5. Adhesivo **REVESTTECHFLEX**

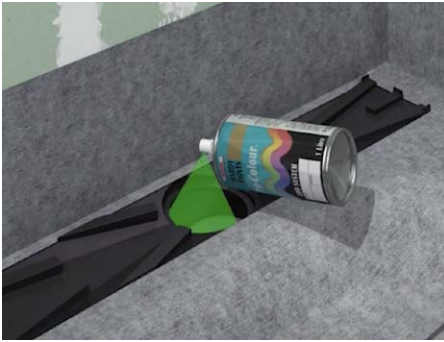


fabricación a medida bajo pedido

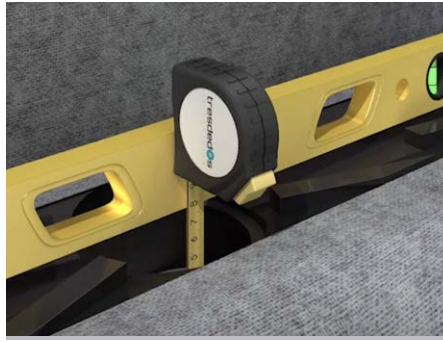
Consultar con nuestro departamento comercial.



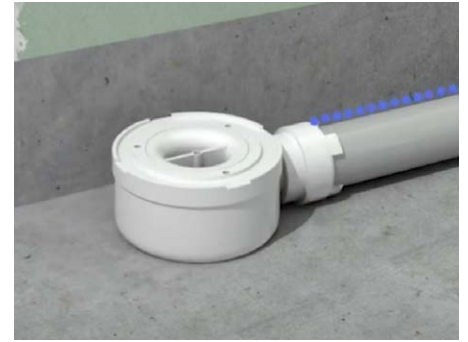
INSTALACIÓN



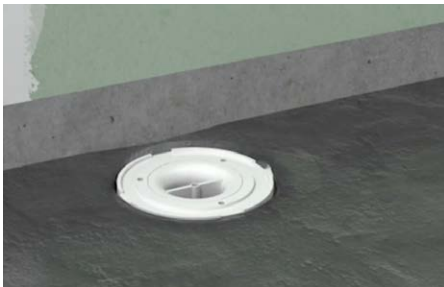
1. Plantear el **LINEAL/SUMI LEVEL** y marcar la situación exacta del sumidero.



2. Medir para determinar la altura de instalación de la base del **LINEAL/SUMI LEVEL** siempre desde la base del sumidero.



3. Conectar el sumidero, la tubería deberá tener una pendiente $\geq 2\%$. Comprobar la correcta evacuación. Rellenar con base de mortero, teniendo en cuenta los niveles de altura tomados y dejando suficiente holgura para ajustar el sumidero.



4. Crear un cordón de adhesivo **REVESTTECH FLEX** en todo el interior de la junta tipo labial.



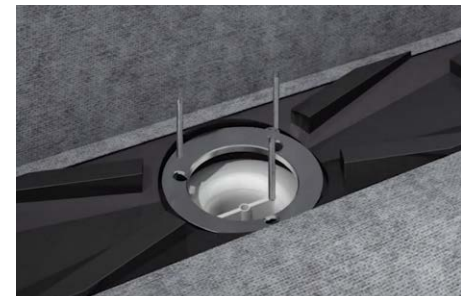
5. Sellar a la salida de la base Level presionando para repartir el adhesivo. Asegurar que la parte más gruesa de la junta queda hacia abajo. No esperar a que seque para el siguiente paso.



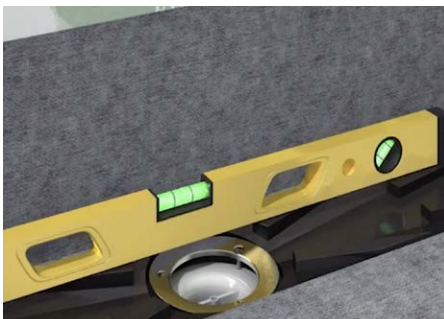
6. Crear cordón de **REVESTTECH FLEX** a lo largo del perímetro de la parte superior de la cazoleta.



7. Una vez fraguado el mortero, aplicar cemento cola clase C2 S1/S2 realizando un doble encolado sobre el soporte y el reverso de la base del **LINEAL/SUMI LEVEL**.



8. Colocar el aro metálico, insertar los tornillos y atornillar hasta sellar totalmente el aro a la salida del plato. Comprobar que la base del **LINEAL/SUMI LEVEL** esté totalmente a nivel. Recoger la lámina antes de formar las pendientes.



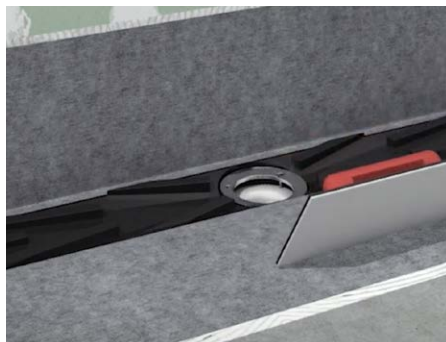
9. Realizar las pendientes. La parte plana del alero del **LINEAL/SUMI LEVEL** determina su punto de inicio.



10. Una vez fraguado el mortero, comprobar de nuevo que todos los niveles sean correctos.



11. Adherir con cemento cola clase C2 S1/S2 sobre encuentros y pendientes la banda **ECODRY BANDA** termosellada al **LINEAL/SUMI LEVEL**.



12. Comprobar que la lámina esté bien extendida y sacar el aire que se pueda haber generado con ayuda de la llana.



13. Formar las esquinas plegando la lámina. Aplicar **REVESTTECHFLEX** para pegar el pliegue.



14. Aplicar un cordón de adhesivo **REVESTTECHFLEX** antes de solapar la lámina del resto de la ducha.



15. Comprobar que la lámina esté bien extendida y sacar el aire que se pueda haber generado con ayuda de la llana.



16. Recubrir el suelo de la ducha con cemento cola C2 S1/S2 y adherir la lámina **ECODRY50** incluida en el kit.



17. Para una impermeabilización integral, recomendamos recubrir las paredes con lámina **ECODRY50** (no incluida en el kit).



18. Colocar la pieza de cerámica sobre el **LINEAL/SUMI LEVEL**.



19. Proceder al pavimentado del plato, comenzando desde los aleros y tomando siempre como guía la pieza del **LINEAL/SUMI LEVEL**.

**VIDEO INSTALACIÓN
LINEAL LEVEL Y SUMI LEVEL**

