

# DRY50 LINEAL PREMIER

## FICHA TÉCNICA

### Producto

Lámina impermeabilizante tipo EVAC, **DRY50**, con SUMIDERO PARA DUCHA DE OBRA SIFÓNICO.



### Descripción

Lámina impermeabilizante tipo EVAC, **DRY50**, con SUMIDERO PARA DUCHA DE OBRA SIFÓNICO (CONVERTIBLE EN NO SIFÓNICO) que incorpora salida HORIZONTAL y VERTICAL de 50 mm con reductor de 40 mm. Rejilla y embellecedor de acero inoxidable AISI 304. El nuevo sistema de sellado estanco de la lámina a la cazoleta, garantiza la estanqueidad evitando errores durante la instalación del sumidero, así como los pliegues que provoca el típico prensatelas.

Lámina con marcado



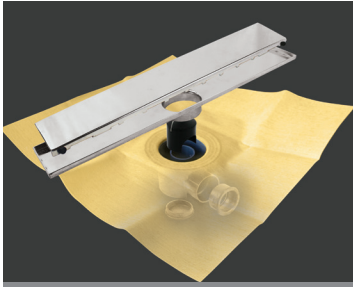
1170/001-DdP-2013/07/01  
EN 13956:2012

Características / LÁMINA	Método de ensayo	Unidad	Tolerancia	Valor
Longitud		m	-0,5% y +1%	2
Anchura		m	-0,5% y +1%	1,2/ 1,5
Peso	EN 1849-2	g/m <sup>2</sup>	-5% y +10%	335
Espesor efectivo	EN 1849-2	mm	-5% y +10%	0,52
Estanquidad al agua	EN 1928 Método B			PASA
Resistencia al agua del solape con adhesivo cementoso C2	Columna de agua	1m/24 h		ESTANCO
Efectos de los productos químicos	Estable a los productos normalmente utilizados con los revestimientos cerámicos			
Composición	Membrana impermeabilizante: Poliolefinas Termoplásticas Revestimiento: Fibras No Tejidas de Poliéster			
Color	Amarillo			
Marcado CE cumple con la norma	EN 13956:2012			

CALDERETA Y REJILLA	Método de ensayo	Unidad	Valor
Altura caldereta		mm	82
Salida caldereta		mm	Horizontal y vertical 40/50
Diámetro de salida caldereta		mm	50 H
Velocidad de descarga caldereta	ISO TC 138/SC 1604	l/s	0,90
Resistencia a la carga y deformación	ISO TC 138		
Dimensiones rejilla		cm	Ver Anexo
Efectos de los productos químicos	Estable a los productos normalmente utilizados con los revestimientos cerámicos.		
Composición	<b>Caldereta:</b> PVC aditivado con estabilizante anti-UVA <b>Rejilla:</b> Acero Inoxidable AISI 304. Acabado electro-pulido.		
Color	Gris		

### Unión lámina / caldereta: sellado termoadhesivo

# DRY50 LINEAL PREMIER



**DRY50 LINEAL PREMIER**

Kit de canaleta con rejilla lineal y lámina impermeabilizante **DRY50** termosellada al sumidero **PREMIER**.

**altura**

82 mm.

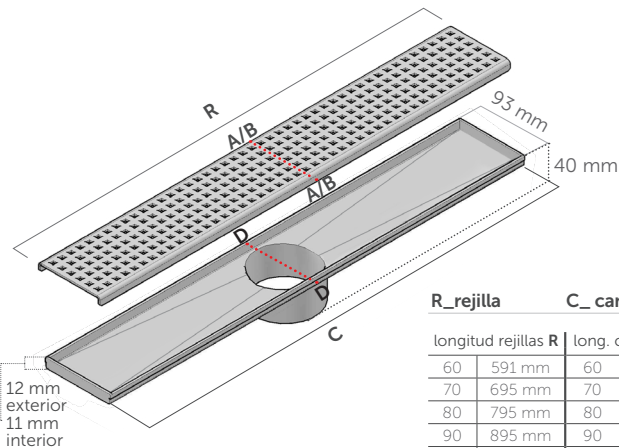
**salidas**

horizontal y vertical  
Ø 40/50 H.

referencia	descripción	largo rejilla	medida lámina
544010908	*DRY50 LINEAL PREMIER 60 acero	60 cm	1,2 x 2 m
544011011	*DRY50 LINEAL PREMIER 60 chrome		
544010823	*DRY50 LINEAL PREMIER 60 cuadros		
544011974	*DRY50 LINEAL PREMIER 60 lines		
544012070	*DRY50 LINEAL PREMIER 60 waves		
544010915	*DRY50 LINEAL PREMIER 70 acero	70 cm	1,5 x 2 m
544010960	*DRY50 LINEAL PREMIER 70 chrome		
544010830	*DRY50 LINEAL PREMIER 70 cuadros		
544012353	*DRY50 LINEAL PREMIER 70 lines		
544012230	*DRY50 LINEAL PREMIER 70 waves		
544010922	*DRY50 LINEAL PREMIER 80 acero	80 cm	1,5 x 2 m
544010977	*DRY50 LINEAL PREMIER 80 chrome		
544010847	*DRY50 LINEAL PREMIER 80 cuadros		
544012377	*DRY50 LINEAL PREMIER 80 lines		
544012360	*DRY50 LINEAL PREMIER 80 waves		
544010939	*DRY50 LINEAL PREMIER 90 acero	90 cm	1,5 x 2 m
544010984	*DRY50 LINEAL PREMIER 90 chrome		
544010854	*DRY50 LINEAL PREMIER 90 cuadros		
544012391	*DRY50 LINEAL PREMIER 90 lines		
544012384	*DRY50 LINEAL PREMIER 90 waves		
544010946	*DRY50 LINEAL PREMIER 100 acero	100 cm	1,5 x 2 m
544010991	*DRY50 LINEAL PREMIER 100 chrome		
544010861	*DRY50 LINEAL PREMIER 100 cuadros		
544012407	*DRY50 LINEAL PREMIER 100 lines		
544012148	*DRY50 LINEAL PREMIER 100 waves		
544010953	*DRY50 LINEAL PREMIER 120 acero	120 cm	1,5 x 2 m
544011998	*DRY50 LINEAL PREMIER 120 chrome		
544011004	*DRY50 LINEAL PREMIER 120 cuadros		
544012421	*DRY50 LINEAL PREMIER 120 lines		
544014104	*DRY50 LINEAL PREMIER 120 waves		

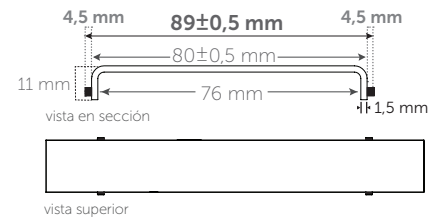


## Medidas rejilla / canaleta

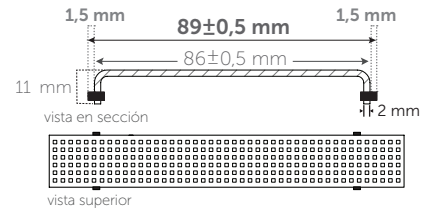


R_rejilla		C_canaleta	
longitud rejillas R	long. canaletas C		
60	591 mm	60	596 mm
70	695 mm	70	700 mm
80	795 mm	80	800 mm
90	895 mm	90	900 mm
100	995 mm	100	1000 mm
120	1195 mm	120	1200 mm

### A/A\_rejilla lisa (Acero / Chrome)



### B/B\_rejilla perforada (Cuadros / Lines / Waves)



### D/D\_base canaleta



## Medidas del sumidero

