

FICHA TÉCNICA

DRY50 SUMI

DRY50 SUMI LUXE

revestech®



1170/001-DdP-2013/07/01
EN 13956:2012

Producto

Lámina impermeabilizante tipo EVAC, **DRY50**,
con SUMIDERO PARA DUCHA DE OBRA SIFÓNICO.

Descripción

Lámina impermeabilizante tipo EVAC, **DRY50**, con SUMIDERO PARA DUCHA DE OBRA SIFÓNICO (CONVERTIBLE EN NO SIFÓNICO MODS. SUMI LUXE Y SUMI CIRCULAR) que incorpora salida VERTICAL - HORIZONTAL, SALIDAS 50 mm ó 40 mm.

Rejilla y embellecedor de acero inoxidable AISI 304. El sistema de sellado estanco de la lámina a la tapa de la cazoleta, garantiza la estanqueidad, evitando errores durante la instalación del sumidero.

Características / LÁMINA	Método de ensayo	Unidad	Tolerancia	Valor
Longitud		m	-0,5% y +1%	0,5/1,2/1,5/2,0/2,5
Anchura		m	-0,5% y +1%	0,5/1,2/1,5
Peso	EN 1849-2	g/m ²	-5% y +10%	335
Espesor efectivo	EN 1849-2	mm	-5% y +10%	0,52
Estanquidad al agua	EN 1928 Método B			PASA
Resistencia al agua del solape con Adhesivo Cementoso C2	Columna de agua	1m/24 h		ESTANCO
Efectos de los productos químicos	Estable a los productos normalmente utilizados con los revestimientos cerámicos			
Composición	Membrana impermeabilizante: Poliolefinas termoplásticas. Revestimiento: fibras No Tejidas de Poliéster			
Color	Amarillo			
Marcado CE cumple con la norma	EN 13956:2012			

CALDERETA Y REJILLA	Método de ensayo	Unidad	Valor
Altura caldereta		mm	82
Salida caldereta		mm	Horizontal y vertical 40 / 50
Diámetro de salida caldereta		mm	40 / 50
Velocidad de descarga caldereta	ISO TC 138/SC 1604	l/s	0,90
Dimensiones rejilla		mm	SUMI: 12x12 cm SUMI LUXE
Unión con tuberías		Encolar con cola PVC	
Efectos de los productos químicos	Estable a los productos normalmente utilizados con los revestimientos cerámicos, limpieza y mantenimiento		
Composición	Caldereta: PVC aditivado con estabilizante anti-UVA Rejilla: Acero Inoxidable AISI 304. Acabado electro-pulido.		
Altura de cierre Hidráulico	EN-274	mm	50

Estos accesorios están fabricados dimensionalmente según la norma UNE EN 1329-1 y cumplen con la exigencia del CTE (EN-274) en cuanto a altura de cierre hidráulico

Unión lámina / caldereta: sellado termoadhesivo

FICHA TÉCNICA

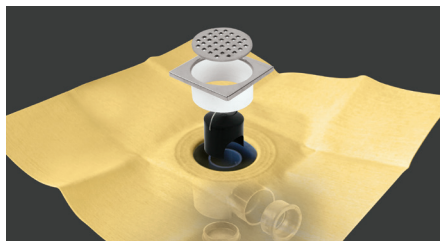
DRY50 SUMI

DRY50 SUMI LUXE

revestech®



1170/001-DdP-2013/07/01
EN 13956:2012

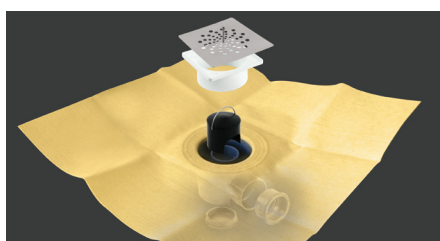
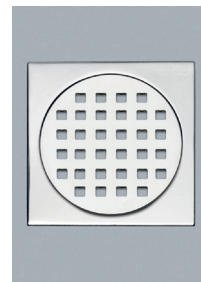


DRY50 SUMI LUXE

Kit de sumidero sifónico PREMIER con rejilla para encastrar de 10,7 x 10,7 cm y con lámina impermeable sellada a él, para garantizar el punto más crítico.

referencia	descripción	medida lámina
544010380	DRY50 SUMI LUXE 025*	0,5 x 0,5 m
544010397	DRY50 SUMI LUXE 144*	1,2 x 1,2 m
544010403	DRY50 SUMI LUXE 225*	1,5 x 1,5 m
544010304	DRY50 SUMI LUXE 240*	1,2 x 2 m
544011516	DRY50 SUMI LUXE 240D*	1,2 x 2 m
544010410	DRY50 SUMI LUXE 300*	1,5 x 2 m
544011547	DRY50 SUMI LUXE 300D*	1,5 x 2 m
544010427	DRY50 SUMI LUXE 375*	1,5 x 2,5 m
544011554	DRY50 SUMI LUXE 375D*	1,5 x 2,5 m

altura 65 mm. **salidas** horizontal y vertical Ø 40/50 H.

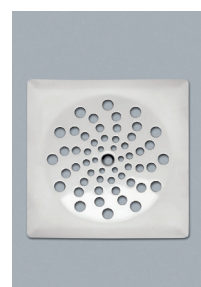


DRY50 SUMI

Kit de sumidero sifónico PREMIER con rejilla para superponer de 12 x 12 cm con lámina impermeable sellada a él para garantizar el punto más crítico.

referencia	descripción	medida lámina
544010434	DRY50 SUMI 025*	0,5 x 0,5 m
544010441	DRY50 SUMI 144*	1,2 x 1,2 m
544010458	DRY50 SUMI 225*	1,5 x 1,5 m
544010465	DRY50 SUMI 240*	1,2 x 2 m
544011509	DRY50 SUMI 240D*	1,2 x 2 m
544010472	DRY50 SUMI 300*	1,5 x 2 m
544011523	DRY50 SUMI 300D*	1,5 x 2 m
544010489	DRY50 SUMI 375*	1,5 x 2,5 m
544011530	DRY50 SUMI 375D*	1,5 x 2,5 m

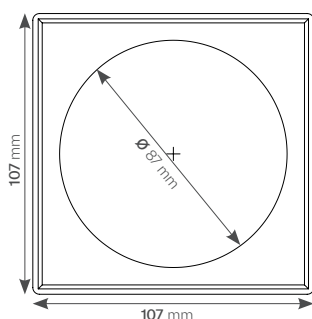
altura 82 mm. **salidas** horizontal y vertical Ø 40/50 H.



Medidas del elevador del SUMI LUXE

Medidas de la caldereta Premier

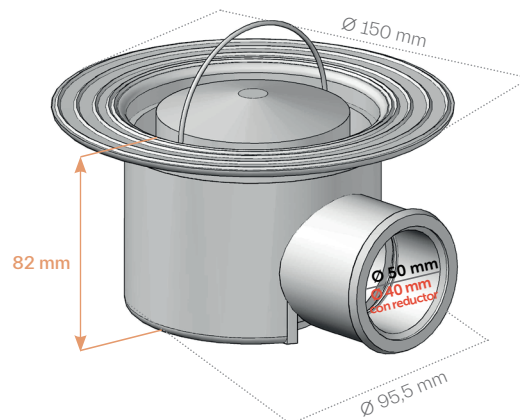
vista superior



vista en sección



2 medidas de altura:
DRY50 sumi luxe / DRY50 sumi circular:
 45 mm
DRY50 sumi flat luxe: 34 mm

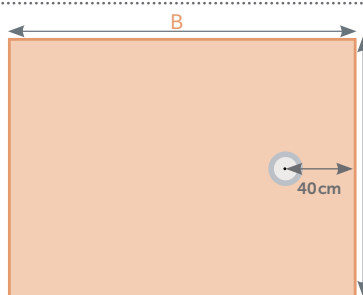


Posición del sumidero en la lámina DRY50



Versión descentrada D

* El sumidero sifónico de 240D, 300D y 375D, está sellado a la lámina impermeable de forma descentrada, para facilitar trabajos de impermeabilización que así lo requieran. En todos ellos, centrado en la parte más estrecha (A) y descentrado a 40 cm en la parte más larga (B).



A en 2 medidas: 1,2 m / 1,5 m
 B en 2 medidas: 2 m / 2,5 m