

FICHA TÉCNICA DRY80 CHIMENEA

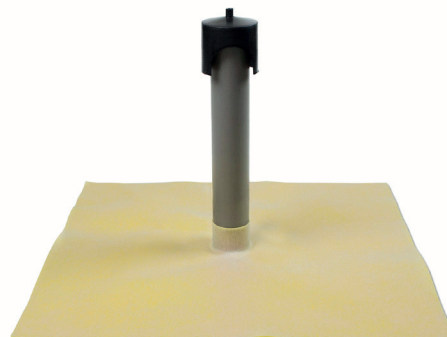
revestech®

1170/002-DdP-2013/07/01
EN 13956:2012



Producto

Chimenea de ventilación para cubiertas, fabricada con lámina **DRY80** de 50 cm x 50 cm termosellada al tubo de PVC de Ø 50 mm y 30 cm de altura.



Referencia	Descripción	Presentación
544010731	DRY80 CHIMENEA	Caja 1 ud. Lámina 50 x 50 cm

Características de la lámina	Método de ensayo	Unidad	Tolerancia	Valor
Estanquidad al agua	EN 1928 Mét. B			PASA
Resistencia a la tracción	EN 12311-2 Mét. A	N/50 mm	MLV L ≥ 500 T ≥ 195	MLV L=500 T=195
Alargamiento	EN 12311-2 Mét. A	%	MLV L ≥ 27 MLV T ≥ 225	L=27 T=225
Resistencia de los solapes (cizalla)	EN 12317-2	N/50 mm	MLV ≥ 180	180
Resistencia al impacto	EN 12691	mm	MLV ≤ 150	150
Resistencia a la carga estática	EN 12730 Mét. B	Kg	MLV ≥ 20	20
Plegabilidad a baja temperatura	EN 495-5	°C	MLV ≥ -25	-30
Reacción al fuego	EN 13501-1	Euroclases		F
Longitud	EN 1848-2	cm	-0% y +5%	50
Anchura	EN 1848-2	cm	-0,5% y +1%	50
Peso	EN 1849-2	g/m ²	-5% y +10%	625
Espesor	EN 1849-2	mm	-5% y +10%	0,80
Defectos visibles	EN 1850-2	mm		PASA
Rectitud	EN 1848-2	mm	g ≤ 50	50
Planeidad	EN 1848-2	mm	p ≤ 10	10
Estabilidad dimensional	EN 1107-02	%		L = - 0,2 T = 0
Efectos de los productos químicos	EN 1847		No varían valores tras 28 días en solución saturada de hidróxido de calcio a 23 °C	

MLV: Valor Límite declarado (puede ser mínimo o máximo). PND: Prestación No Determinada

Otras características	Método de ensayo	Unidad	Tolerancia	Valor
Adherencia de adhesivo cementoso C2 sobre la lámina: TRACCIÓN	Metodología CSTB	N/mm ²	+ / - 10%	0,9
Adherencia de adhesivo cementoso C2 sobre la lámina: CIZALLA	Metodología CSTB	N/mm ²	+ / - 5%	1,28

Conservación

Almacenar en su embalaje original no abierto, resguardar de humedad, en local correctamente ventilado a temperatura máxima de 30°C. Proteger de la exposición directa a la luz.



responsible
waterproofing