

FICHE TECHNIQUE

DRY50 SUMI LUXE

revestech®



EAD 030436-00-0503

Produit

Membrane étanche en EVAC, **DRY50**, avec BONDE POUR LA DOUCHE DE CHANTIER SIPHOÏDE.

Description

Membrane étanche en EVAC, **DRY50**, avec BONDE POUR LA DOUCHE DE CHANTIER SIPHOÏDE. (CONVERTIBLE EN BONDE NON SIPHOÏDE) intégrant une sortie VERTICALE - HORIZONTALE, SORTIES 50 mm soit 40 mm.

Grille et caniveau en acier inoxydable AISI 304: Le nouveau système de thermosoudure de la natte d'étanchéité au couvercle de la bonde garantit l'étanchéité, évitant ainsi les erreurs lors de l'installation de l'évacuation.

MEMBRANE COUVERTE PAR
AVIS TECHNIQUE
CSTB

MEMBRANE DRY50

Caractéristiques	Méthode de la valeur	Unité	Tolérance	Valeur
Longueur		m	-0,5% et +1%	0,5/1,2/1,5/2,0/2,5
Largeur		m	-0,5% et +1%	0,5/1,2/1,5
Poids	EN 1849-2	g/m ²	-5% et +10%	335
Épaisseur	EN 1849-2	mm	-5% et +10%	0,52
Étanchéité à l'eau	EN 1928 Méthode B			APPROUVÉ
Résistance à l'eau du chevauchement avec de la colle cimenteuse C2	Colonne d'eau	1m/24 h		ÉTANCHE
Effets des produits chimiques	Résistance aux produits habituellement utilisés pour les revêtements céramiques			
Composition	Membrane d'étanchéité de polyoléfinnes thermoplastiques extrudée sur des fibres de polyester non tissées			
Couleur	Jaune			
Marquée CE selon norme	EN 13956:2012			

BONDE ET GRILLE

Caractéristiques	Méthode de la valeur	Unité	Valeur
Hauteur bonde		mm	82
Sortie bonde			Horizontale et verticale
Diamètre de sortie bonde		mm	40 / 50
Vitesse d'évacuation bonde	ISO TC 138/SC 1604	l/s	0,90
Mesures grille		mm	107 x 107
Liaison avec les tuyauteries	Coller avec de la colle PVC		
Effets des produits chimiques	Résistance aux produits habituellement utilisés pour les revêtements céramiques, lors du nettoyage et de l'entretien.		
Composition	Bonde: PVC avec stabilisateur anti-UVA Grille: acier inoxydable AISI 304. Finition électropolie.		
Altura de cierre Hidráulico	EN-274	mm	50

Ces accessoires sont fabriqués conformément à la norme UNE EN 1329-1 et ils répondent aux exigences du Code technique de construction (EN-274) en matière de Hauteur bouchon de la bonde

Union membrane / bonde: scellement

responsible
waterproofing

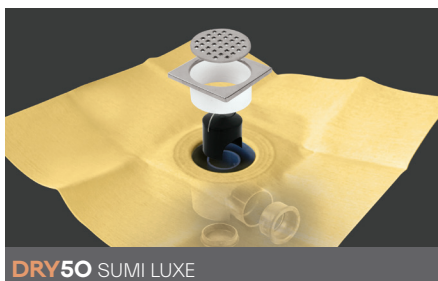
FICHE TECHNIQUE

DRY50 SUMI LUXE

revestech®

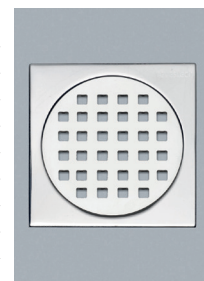


EAD 030436-00-0503



DRY50 SUMI LUXE

référence	description	dimensions de la membrane
544010380	DRY50 SUMI LUXE 025*	0,5 x 0,5 m
544010397	DRY50 SUMI LUXE 144*	1,2 x 1,2 m
544010403	DRY50 SUMI LUXE 225*	1,5 x 1,5 m
544010304	DRY50 SUMI LUXE 240▲	1,2 x 2 m
544011516	DRY50 SUMI LUXE 240D*	1,2 x 2 m
544010410	DRY50 SUMI LUXE 300▲	1,5 x 2 m
544011547	DRY50 SUMI LUXE 300D*	1,5 x 2 m
544010427	DRY50 SUMI LUXE 375▲	1,5 x 2,5 m
544011554	DRY50 SUMI LUXE 375D*	1,5 x 2,5 m



Kit de bonde siphonée PREMIER avec une grille à encastrer de 10,7 x 10,7 cm et une membrane étanche scellée à la bonde pour assurer le point le plus critique.

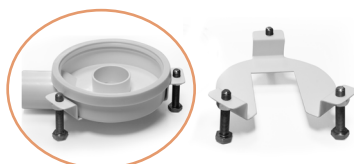
hauteur 65 mm. **sorties** horizontale et verticale (Ø 40/50H_54 litres/minute).

Emplacement de la bonde sur la membrane DRY50:



OPTIONNEL SUPPORT FLAT

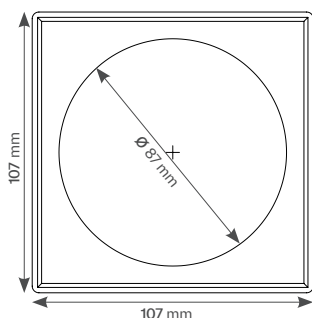
Soacle avec pieds réglables en hauteur pour mise à niveau et installation facilitée.



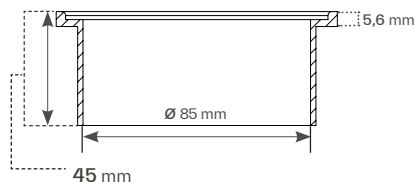
référence	description
544018874	SUPPORT FLAT

Mesures de l'élévateur del SUMI LUXE

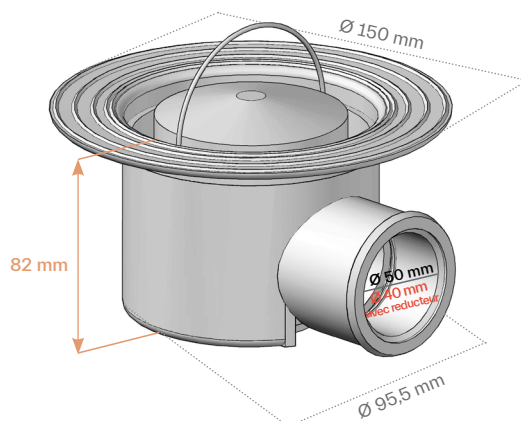
vue de dessus



vue en section



Mesures de la bonde Premier



revestech®
C/La Rioja,4
03006
Alicante
Spain

responsible
waterproofing