

# FISA TEHNICA

# LINEAR LEVEL

## Produsul

Evacuare ascunsa cu baza dreptunghiulara din poliuretan, cu sifon orizontal si membrana perimetrala **DRY50** termosudata de marginea platoului. Pentru platourile de dus cu 1, 2 sau 4 pante de scurgere.

## Descriere

Evacuare ascunsa sub piesa ceramica **LINEAL LEVEL**. Capteaza apa prin una, doua sau patru pante de scurgere si o evacueaza prin rosturile perimetrale ale placii ceramice, prin baza level si sifonul acesteia. Caracteristicile sunt identice cu cele ale platoului de dus Invisible level, cu exceptia dimensiunilor mai mici si ale faptului ca sunt folosite la platourile de dus cu pante de scurgere.

Sifon de scurgere LEVEL	Metoda de testare	Unitate	Valoare
Evacuare		mm	Orizontală 40
Diametrul de evacuare		mm	40
Viteza de descarcare	Curgere conform standardului UNE-EN 274	l/s	0,58
Compozitie	Polipropilen		

Baza LEVEL	Metoda de testare	Unitate	Valoare
MATERIAL COMPOZITIE INTERIOARA: Clasificare la foc	EN 13501-1		E
MATERIAL EXTERIOR PLATOU: Testul de comportare la foc	DIN 4102-98 partea 1		B2
Rezistenta la compresie FARA pavaj ceramic	EN 826	kPa	2000
E-Modulus	EN 826	kPa	55000
Rezistenta la tensiune	EN 1607	kPa	1500
E-Modulus	EN 1607	kPa	40000
Rezistenta transversala la tractiune	EN 12089	kPa	2500
Forfecare	EN 12090	kPa	600
Conductivitate termica la 10°C	EN 12667	W/mK	0,030*
Temperaturi limate de folosire		°C	-70 +130

\* Valorile de conductivitate termica au fost definite cu norma EN 12667 in 6 saptamani la 10°C de temperatura medie.

Testul	Metoda de testare	Rezultate
TRANSMISIA VAPORILOR DE APA (Determinarea proprietatilor)	UNE-EN 1931:2001	$\mu = 2496$
ETANSEITATE LA APA	EOTA TRO03	Etans
REZISTENTA LA IMPACT Rezistenta la intepare dinamica	EOTA TR 006	Fara rupturi
REZISTENTA LA IMPACT (perforare) Rezistenta la intepare statica	EOTA TR 007	Fara rupturi
REZISTENTA LA UZURA	EOTA TR 008	Fara rupturi
REZISTENTA LA TEMPERATURI SCAZUTE (-10°C) Intepare dinámicao	EOTA TR 006	Fara rupturi
Rezistenta la imbatranire prin caldura (200 zile la 70°C)-(intepare dinamica)	EOTA TR 011	Fara rupturi
REZISTENTA LA UZURA Rezistenta la imbatranire prin caldura (200 zile a 70°C)	EOTA TR 011 și EOTA TR 008	Fara rupturi
REZISTENTA LA IMBATRANIRE PRIN ACTIUNNEA APEI Rezistenta la imbatranire (intepare)	EOTA TR 012 și EOTA TR 004	Fara rupturi

# FISA TEHNICA LINIAR LEVEL

Rezistența la produsele chimice	Expunerea timp de o săptămână la temperatura ambientală
Metanol, alcoolii	Nu se recomandă
Benzina,, motorina	Fără daune vizibile
Toluen, xilol	Nu se recomandă
Apa 82°C timp de 14 zile	Fără daune vizibile
Apa sărată al 10%, 50°C, 14 zile	Fără daune vizibile
Acizi sulfuric, clorhidric, fosforic (< 10%)	Fără daune vizibile
Hidroxizi de sodiu, potasiu (< 10%)	Cu daune vizibile
Acid acetic < 10%	Fără daune vizibile
DMF, acetona, THF	Nu se recomandă

## MEMBRANA DRY50

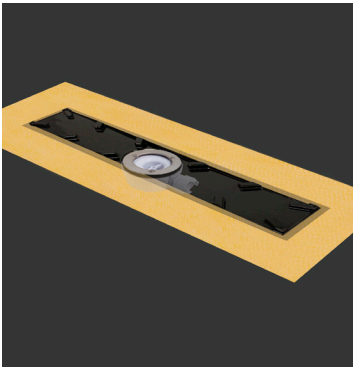
Caracteristici	Metoda de testare	Unitate	Toleranță	Valoare
Etanșeitate	EN 1928 Met. B			ADMIS
Rezistența la tracțiune	EN 12311-2 Met. A	N/50 mm	MLV L ≥ 395 MLV T ≥ 130	L=395 T=130
Intindere	EN 12311-2 Met. A	%	MLV L ≥ 23 MLV T ≥ 190	L=23 T=190
Rezistența lipiturii la forfecare	EN 12317-2	N/50 mm	MLV ≥ 110	110
Rezistența la impact	EN 12691	mm		PND
Rezistența la sarcină statică	EN 12730 Met. B	Kg	MLV ≥ 20	=20
Maleabilitate la temperatură scăzută	EN 495-5	°C	MLV ≥ 40	-40
Reacție la foc	EN 13501-1	Euroclase		F
Greutate	EN 1849-2	g/m <sup>2</sup>	-5% și +10%	335
Grosime	EN 1849-2	mm	-5% și +10%	0,52
Defecte vizibile	EN 1850-2			ADMIS
Rectiliniaritate	EN 1848-2	mm	g ≤ 50	g=50
Planeitate	EN 1848-2	mm	p ≤ 10	p=10
Stabilitatea dimensională	EN 1107-02	%		L=-0,2 T=0
Efectele produselor chimice	EN 1847		Nu există variații ale valorilor după 28 de zile în soluție saturată de hidroxid de calciu la 23°C	
Rezistența la difuzia vaporilor de apă	UNE-EN 1931:2001	m <sup>2</sup> ·h·Pa/mg		9,75

MLV: Valoarea Limită declarată (poate fi minimă sau maximă). PND: Fără performanță determinată.

# FISA TEHNICA LINIAR LEVEL

revestech®

LA CERERE SE POT FABRICA LA DIMENSIUNEA DORITA



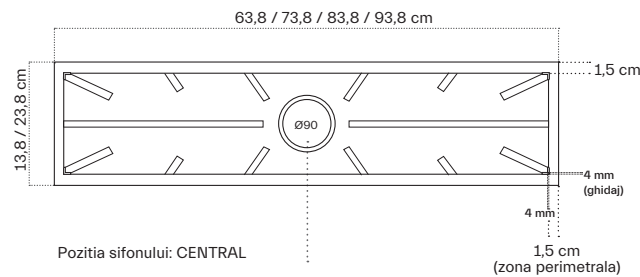
referință	denumire	dimensiuni baza	spatiu pentru piese
544015552	LINIAR LEVEL 10×60	13,8 x 63,8 cm	10 x 60 cm
544015576	LINIAR LEVEL 10×70	13,8 x 73,8 cm	10 x 70 cm
544015583	LINIAR LEVEL 10×80	13,8 x 83,8 cm	10 x 80 cm
544015910	LINIAR LEVEL 10×90	13,8 x 93,8 cm	10 x 90 cm
544015705	LINIAR LEVEL 20×60	23,8 x 63,8 cm	20 x 60 cm
544015712	LINIAR LEVEL 20×70	23,8 x 73,8 cm	20 x 70 cm
544015590	LINIAR LEVEL 20×80	23,8 x 83,8 cm	20 x 80 cm
544015927	LINIAR LEVEL 20×90	23,8 x 93,8 cm	20 x 90 cm

## Include:

1. Baza **LINIAR LEVEL** cu membrana **DRY50** termosudata
2. Sifon de scurgere
3. Membrana **DRY50** de 1,5 x 2 m
4. Cheie pentru curatare
5. Adezivul **REVESTECHFLEX**

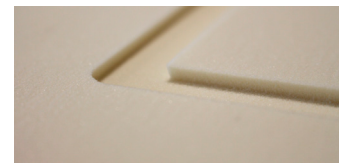


## Vedere superioara baza liniar level

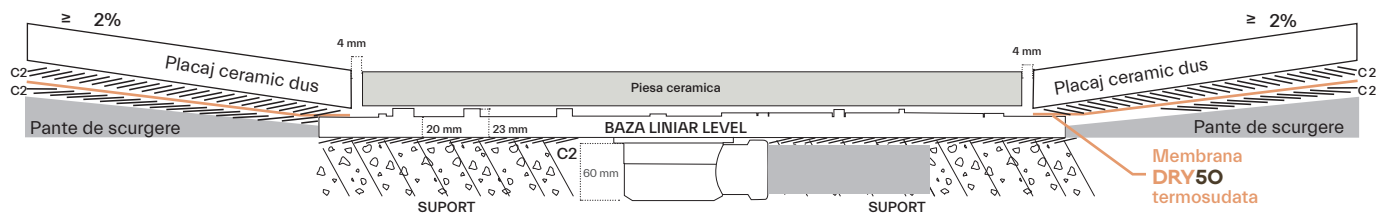


## Vedere parte inferioara

Dispune de santuri pentru a imbunatati aderența la adezivul pentru gresie tip C2 S1/S2



## Detaliu construcție

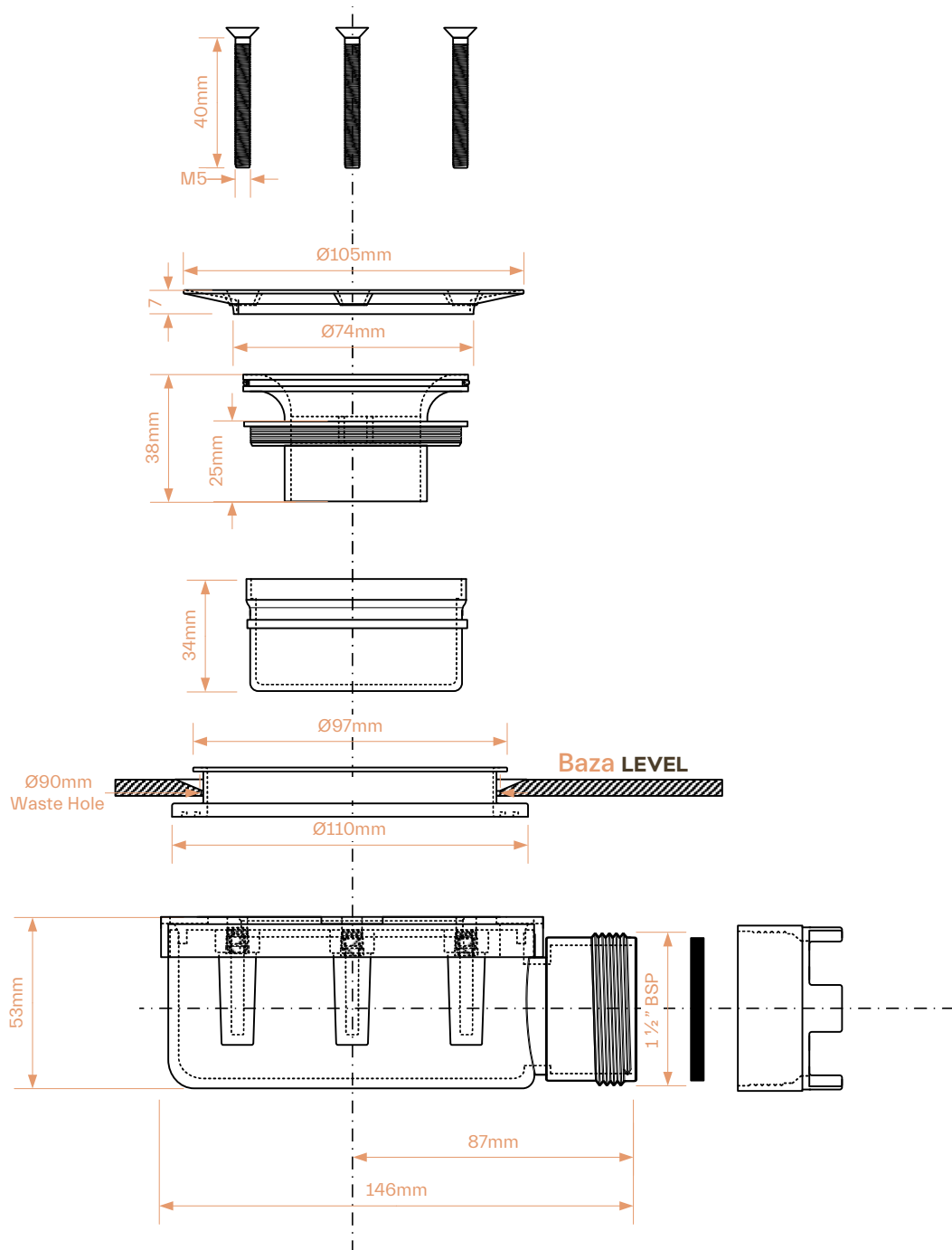


responsible  
waterproofing

# FISA TEHNICA LINIAR LEVEL

revestech®

## Sifon de scurgere LEVEL



revestech®  
C/La Rioja,4  
03006  
Alicante  
Spain



responsible  
waterproofing