

FISA TEHNICA

PLATOUL DE DUS LEVEL

revestech®



Descriere

Kit complet pentru constructia unui platou de dus plan, 100% etans, integrat in pavaj, fiind indicat daca se doreste folosirea aceluiasi material ceramic in toata zona de dus sau in toata baia, fara pante de scurgere sau trepte si cu evacuarea apei prin rosturile pavajului.

Versatil: permite instalarea de material ceramic de diferite formate, atata timp cat acoperim cel putin una din dimensiunile dusului (lungimea sau latimea). de preferat material ceramic portelanat.

Curatarea: platoul de dus level, In afara de faptul ca detine o suprafata de auto-curatare, cu tratament sanitar antibacterian si fungicid, platoul de dus level dispune si de un sistem pentru a putea ridica cu usurinta placile ceramice, permitand astfel accesul in interiorul platoului de dus si la sifonul de scurgere.

Intretinerea: dispune de un sistem de profile pentru a ridica cu usurinta materialul ceramic, si a accede usor in interiorul platoului de dus si a sifonului. Pentru curatarea pavajului ales, urmati instructiunile fabricantului.

Izolarea zgomotului de impact: rostul perimetral de 4 mm izoleaza platoul de dus, atenuand transmiterea zgomotului la impact.

1. platoul de dus
2. sifon de scurgere
3. banda perimetrala impermeabila
4. piesa finisaj perete (instalare optionala)
5. profile pentru pavajul ceramic
6. adeziv Revestechflex
7. piesa de protectie instalare
8. cheie pentru curatare

Avantaje

- Invizibil
- Impermeabil.
- Total plan.
- Suprafat cu autocuratare si tratament sanitar antibacterian.
- Izolant acustic.

_inaltimea de constructie: 86 mm

_iesire: orizontala Ø40h

_evacuare: 0,58 litri/secunda UNE-EN 274

_compozitie: poliuretan

Ceramica folosita pentru a fi asezata pe placa va trebui sa aiba caracteristicile esential adecvate pentru a raspunde cerintelor legate de marcajul CE in categoria platoului de dus.

Pavajul care urmeaza sa fie montat trebuie sa aiba urmatoarele caracteristici:

LUNGIMEA PIESEI CERAMICE TREBUIE SA FIE CEL PUTIN LA FEL CA SI cea mai ingusta parte a platoului de dus. IN NICI UN CAZ PIESA POATE FI MAI MICĂ.

- Dimensiuni: 3,8 cm mai putin decat marginile platoului de dus, in sensul de montaj.
- Minima forta de rupturi: 1100 N (ensayo según ISO 10545-4).
- Grosime minima: 7,5 mm.
- Ceramica pe care o alegem, va fi, de preferinta, portelanata.



	Caracteristici	
Capacitatea de curatare	Clasa 1	EN 14527:2016
Rezistenta	Clasa 1	EN 14527:2016

CE

REVESTTECH
C/ La Rioja, 4 - 03006
ALICANTE - ESPAÑA
18
005-DdP-2018/11/12
EN 14527:2016
PLATOUL DE DUS LEVEL
Utilizare casnica, pentru
igiiena personala

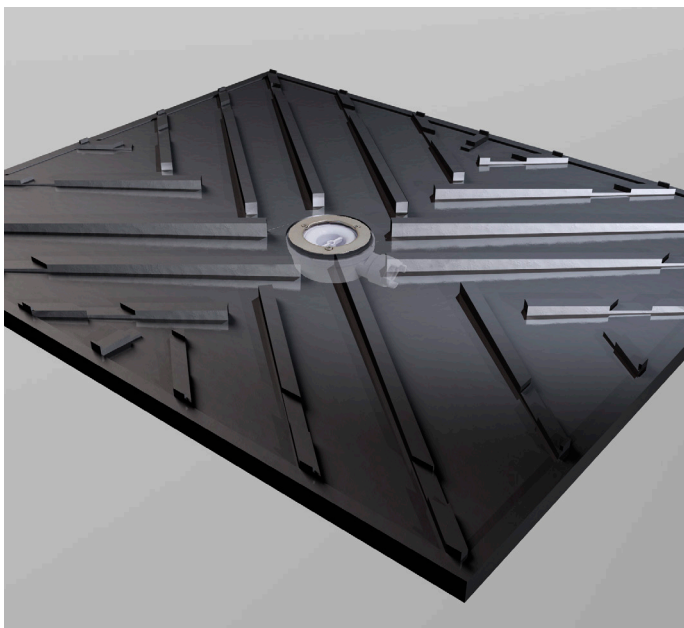
Sifon de scurgere LEVEL	Metoda de testare	Unitate	Valoare
Lesire		mm	Orizontală 40
Diametrul de evacuare		mm	40
Viteza de descarcare	Curgere conform standardului UNE-EN 274	l/s	0,58
Compozitie	Polipropilen		

Platoul de dus LEVEL	Metoda de testare	Unitate	Valoare
MATERIAL COMPOZITIE INTERIOARA: Clasificare la foc	EN 13501-1		E
MATERIAL EXTERIOR PLATOU: Testul de comportare la foc	DIN 4102-98 partea 1		B2
Rezistenta la compresie FARA pavaj ceramic	EN 826	kPa	2000
E-Modulus	EN 826	kPa	55000
Rezistenta la tensiune	EN 1607	kPa	1500
E-Modulus	EN 1607	kPa	40000
Rezistenta transversala la tractiune	EN 12089	kPa	2500
Forfecare	EN 12090	kPa	600
Conductivitate termica la 10°C	EN 12667	W/mK	0,030*
Temperaturi límite de folosire		°C	-70 +130

* Valorile de conductivitate termica au fost definite cu norma EN 12667 in 6 saptamani la 10°C de temperatura medie.

Testul	Metoda de testare	Rezultate
TRANSMISIA VAPORILOR DE APA (Determinarea proprietatilor)	UNE-EN 1931:2001	$\mu = 2496$
ETANSEITATE LA APA	EOTA TR003	Etans
REZISTENTA LA IMPACT Rezistenta la intepare dinamica	EOTA TR 006	Fara rupturi
REZISTENTA LA IMPACT (perforare) Rezistenta la intepare statica	EOTA TR 007	Fara rupturi
REZISTENTA LA UZURA	EOTA TR 008	Fara rupturi
REZISTENTA LA TEMPERATURI SCAZUTE (-10°C) Intepare dinámica	EOTA TR 006	Fara rupturi
Rezistenta la imbatranire prin caldura (200 zile la 70°C) - (intepare dinamica)	EOTA TR 011	Fara rupturi
REZISTENTA LA UZURA Rezistenta la imbatranire prin caldura (200 zile a 70°C)	EOTA TR 011 și EOTA TR 008	Fara rupturi
REZISTENTA LA IMBATRANIRE PRIN ACTIUNNEA APEI Rezistenta la imbatranire (intepare)	EOTA TR 012 și EOTA TR 004	Fara rupturi

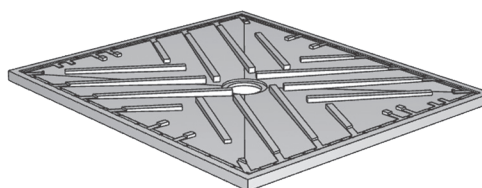
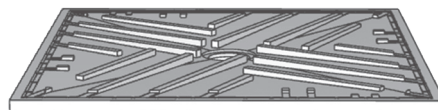
Rezistenta la produsele chimice	Expunerea timp de o saptamana la temperatura ambientala
Metanol, alcoolii	Fara daune vizibile
Benzina, motorina	Fara daune vizibile
Toluen, xilol	Nu se recomanda
Apa 82°C timp de 14 zile	Fara daune vizibile
Apa sarata al 10%, 50°C, 14 zile	Fara daune vizibile
Acizi sulfuric, clorhídric, fosforic (< 10%)	Fara daune vizibile
Hidroxizi de sodiu, potasiu (5%)	Fara daune vizibile
Acid acetic < 10%	Fara daune vizibile
DMF, acetona,, THF	Nu se recomanda



1. Platoul de dus level

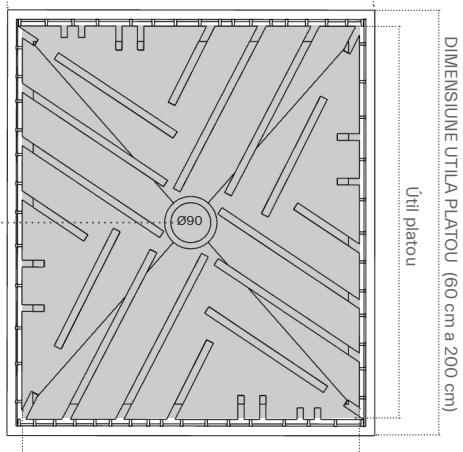
_inaltime: 26 mm

_material: poliuretan



Vedere superioara

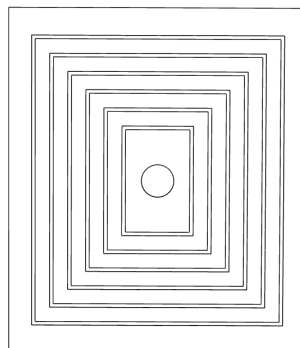
DIMENSIUNE EXTERIOARA PLATOU (60 cm a 140 cm)

Pante de scurgere $\geq 2\%$ in functie de model

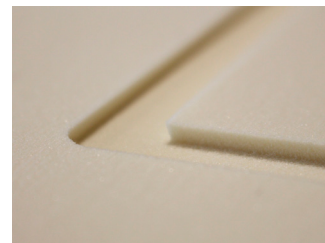
Pozitia sifonului: CENTRAL

- DIMENSIUNE NOMINALA: masuratori exterioare in functie de care platoul trebuie comandat.
- DIMENSIUNE UTILĂ: 3,8 cm mai mica decât cea nominala (1,5 streășină + 0,4 cm opritor pentru a asigura evacuarea x 2) pentru fiecare dimensiune. Sunt cele pe care le va avea de fapt zona de duș.
- Dimensiuni nominale maxime 140 x 200 cm.

Vedere inferioara



Dispune de santuri pentru a imbunatati aderenta la adezivul pentru gresie tip C2 S1/S2



Vedere laterala



Vedere in sectiunea unei pante

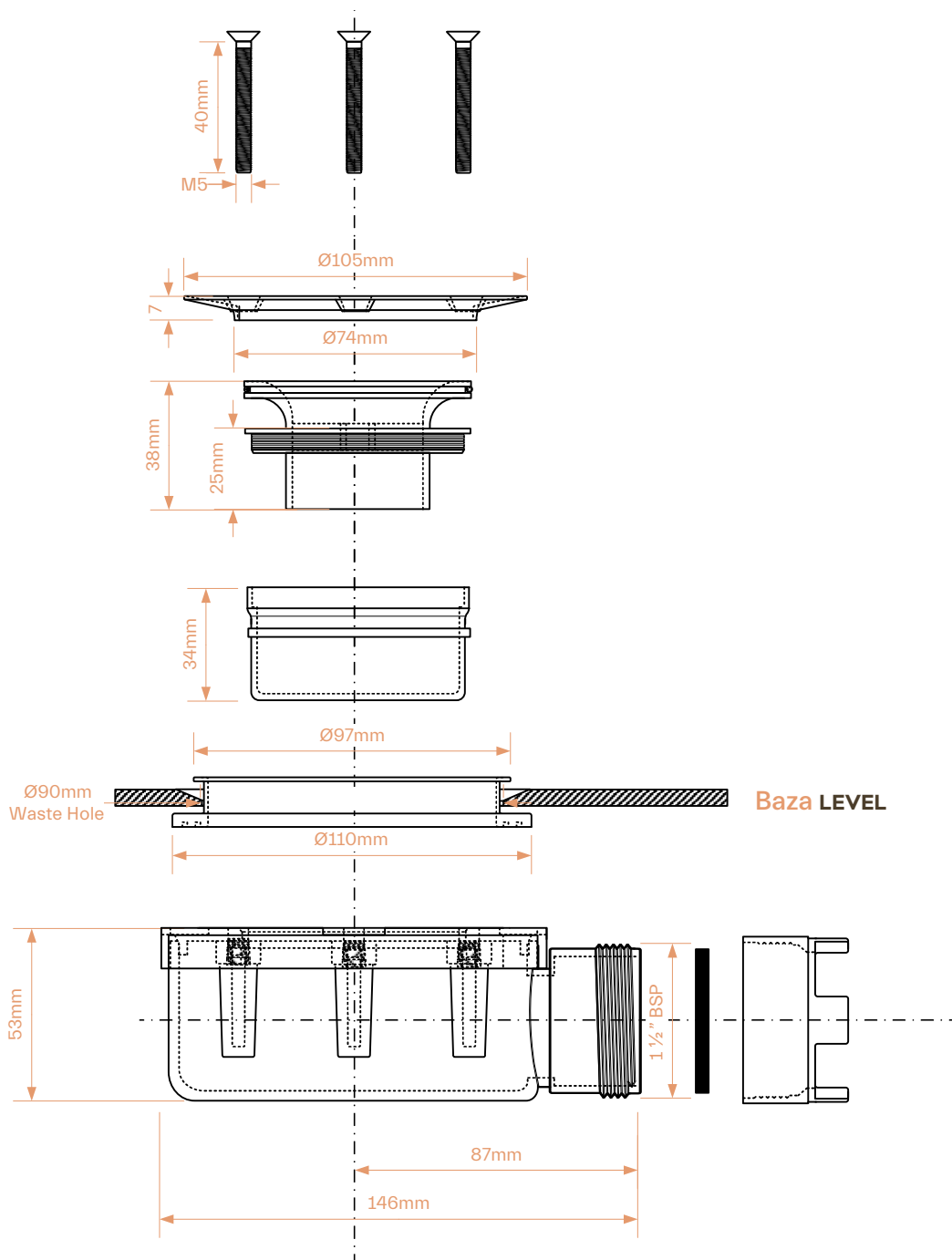




2. Sifon de scurgere

Sifon de scurgere (care se poate transforma in nesifonic) pentru dusul invisible level, care incorporeaza iesire ORIZONTALĂ (40 mm). Se monteaza in centrul platoului de dus, si este pozitionabil 360°.

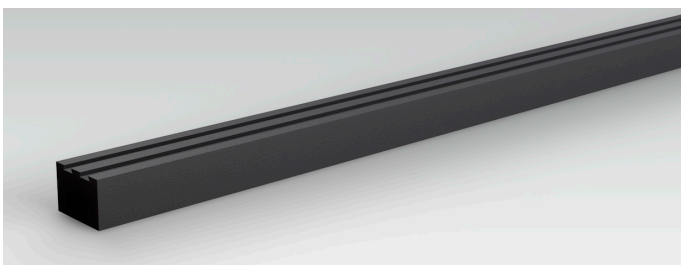
- _inaltimea de instalare a sifonului: **60 mm**
- _iesire: **Orizentală Ø40h**
- _evacuare: **0,58 litri/secunda UNE-EN 274**
- _compozitie: **polipropilen**





3. Banda perimetrala

Banda impermeabila pentru imbinari **DRY50** 0,13 x 5 m, pentru tratamentul si impermeabilizarea intalnirii cu parametrii orizontali si verticali.



4. Piesa finisaj perete

Finisaj compact din pvc de 14 mm x 14 mm. In partea in care se ridica dusul contra peretelui, serveste ca suport de sprijin pentru evitarea frecarii dintre piesele ceramice. In cealalta parte, serveste ca finisaj pentru un rezultat final perfect. In zona inferioara, santurile favorizeaza o aderenata sporita la adezivul REVESTECHflex. Sunt incluse 2 unitati de dimensiunea cea mai mare a platoului de dus.



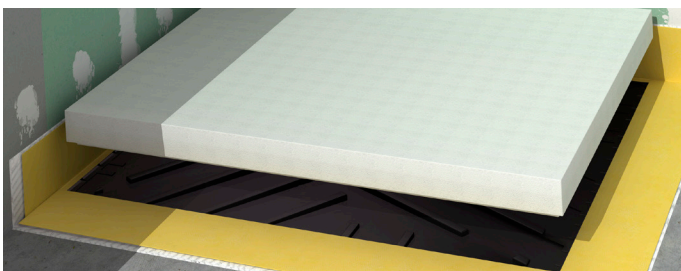
5. Profile pentru pavajul ceramic

Profile din pvc, care se folosesc pentru sustinerea pavajului platoului. Evita miscarea pieselor ceramice si usureaza ridicarea acestora pentru curatare. Sunt incluse 2 unit. de dimensiunea cea mai mare a platoului de dus.



6. Adeziv Revestechflex

Adeziv pe baza silanica modificata, pentru lipirea materialului ceramic de profile si a benzii perimetrare de dus (unipac 300 ml.)



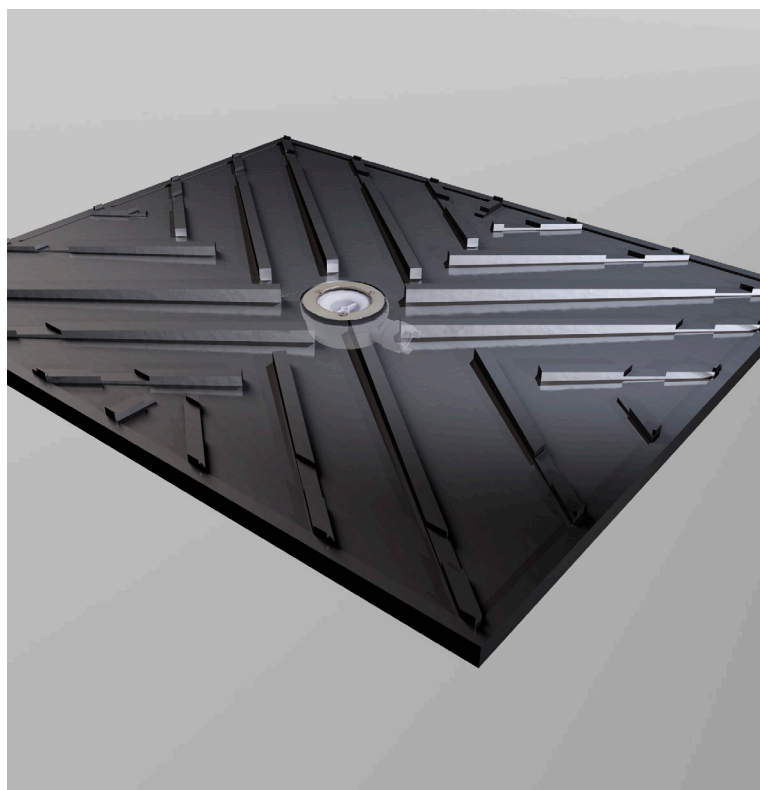
7. Piesa de protectie la instalare

Placa de protectie de densitate joasa, care evita deteriorarea dusului in faza de instalare.



8. Cheie pentru curatare

Unealta fabricata din otel inoxidabil 306, care ajuta la ridicarea placilor ceramice.



referinte	denumire	dimensiuni
544015941	PLATOUL DE DUS LEVEL 60x100	60 x 100 cm
544015200	PLATOUL DE DUS LEVEL 70x90	70 x 90 cm
544015958	PLATOUL DE DUS LEVEL 70x100	70 x 100 cm
544015965	PLATOUL DE DUS LEVEL 70x120	70 x 120 cm
544015156	PLATOUL DE DUS LEVEL 80x90	80 x 90 cm
544015224	PLATOUL DE DUS LEVEL 80x100	80 x 100 cm
544015231	PLATOUL DE DUS LEVEL 80x120	80 x 120 cm
544015972	PLATOUL DE DUS LEVEL 80x140	80 x 140 cm
544015248	PLATOUL DE DUS LEVEL 90x90	90 x 90 cm
544015255	PLATOUL DE DUS LEVEL 90x100	90 x 100 cm
544015194	PLATOUL DE DUS LEVEL 90x120	90 x 120 cm
544015989	PLATOUL DE DUS LEVEL 90x140	90 x 140 cm
544015309	PLATOUL DE DUS LEVEL 100x100	100 x 100 cm
544015316	PLATOUL DE DUS LEVEL 100x120	100 x 120 cm
544015996	PLATOUL DE DUS LEVEL 100x140	100 x 140 cm

Platou de dus care se integreaza in materialul ceramic, cu sifon de scurgere orizontala (1), care se poate transforma in nesifonic.

Include: banda perimetrala impermeabila (2), piesa finisaj perete (3), profile pentru pavaj (4), adeziv REVESTECHFLEX (5), piesa de protectie la instalare (6) și cheie pentru curatare (7).



la cerere se pot fabrica la dimensiunea dorita

Platouri personalizate de la 60 cm la 140 cm latime si de la 90 cm la 200 cm lungime.



DATE TEHNICE_MEMBRANA IMPERMEABILA DRY50

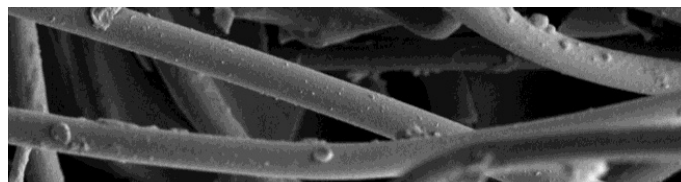
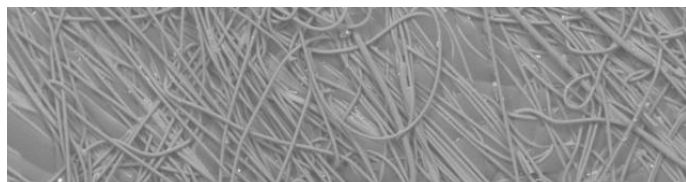
Membrana flexibila pentru impermeabilizarea dusurilor la nivelul pardoselii, peretilor si solurilor, care se monteaza cu un strat subtire de adeziv pentru gresie. Membrana noastra **DRY50** este 100% impermeabila, si solutioneaza problemele de umiditate care apar in cazul altor tipuri de produse pentru hidroizolatii, ca si cauciucul lichid sau cimentul impermeabil.

Toate kiturile noastre de impermeabilizare a dusurilor la nivelul pardoselii contin membrana **DRY50** termosudata la corpul sifonului, pentru garantarea etanseitatii in punctul cel mai critic. In afara de membrana inclusa in kit, dispunem de diferite dimensiuni ale membranei **DRY50** prezentata in suluri, ale caror referinte se prezinta in pagina urmatoare, la capitolul de produse complementare.

Caracteristici	Metoda de testare	Unitate	Toleranta	Valoare
Lungime	EN 1848-2	m	MDV: -0% și +5%	1,20/1,50/2,0/2,50 m
Latime	EN 1848-2	m	MDV: -0,5% și +1%	1,20 / 1,50 m
Greutate	EN 1849-2	g/m ²	MDV: -5% și +10%	335
Grosime efectiva	EN 1849-2	mm	MDV: -5% și +10%	0,52
Impermeabilitate la apa	EN 1928 Metoda B	10 KPa		ADMIS
Rezistenta la apa a lipirii cu adezivul tip C2 S1/S2	Coloana de apa	1m/24h		ETANS
Rezistenta la difuzia vaporilor de apa	UNE-EN 1931:2001	m ² .h.Pa/mg		9,75
Efectele produselor chimice	EN 1847	Nu exista variatii ale valorilor dupa 28 de zile in solutie saturata de hidroxid de calciu la 23°C		
Compozitie	Membrana impermeabila: Poliolfine Termoplastice / Stratul exterior: Fibre netesute de Poliester			
Membrana impermeabila DRY50 indeplineste cerintele standardului EN 13956:2012 marcata CE				

Rezistenta la alcali

Revestech utilizeaza materii prime de ultima generatie. Membranele noastre sunt total rezistente la actiunea substantelor alcaline produse de adezivul tip C2, utilizat la montarea lor, ele nesuferind nici un fel de degradare in timp, garantand astfel impermeabilitatea perfecta.



O aderenta majora la diferite suporturi sau materiale

Probele de tractiune realizate in laboratoarele CSTB, au demonstrat ca fibrele de poliester din compozitia membranelor REVESTTECH, au o aderenta de patru ori mai mare la suport, decat fibrele de polipropilen, utilizate de asemenea la fabricarea de membrane de poliolfine.

CSTB	Metoda de testare	Unitate	Toleranta	Valoare
Aderenta adezivului cimentos C2 la membrana: TRACTIUNE	Metodologia CSTB	N/mm ²	±10%	0,9
Aderenta adezivului cimentos C2 la membrana: FORFECARE	Metodologia CSTB	N/mm ²	± 5%	1,28
Rezistenta la impact (lovitura cu bila) cu pavaj ceramic	Metodologia CSTB	Nr. de lovituri		4

Angajamentul GreenBuilding



Avand in vedere angajamentul nostru pentru constructii durabile, Revestech se dedica si cerceteaza permanent, astfel incat toate produsele noastre sa indeplineasca filozofia GREENBUILDING; evitand astfel impactul asupra mediului inconjurator si garantand un mediu sanatos. Membranele REVESTTECH sunt 100% reciclabile, fara sa afecteze mediul unde se desfasoara procesul de reciclare. De asemenea, sunt antibacteriene si antimucegai, favorizand medii total seci, care evita astfel proliferarea microorganismelor.

PRODUSE COMPLEMENTARE KIT PLATOULUI DE DUS LEVEL



Membrana multistrat impermeabila de spațiilor exterioare de până la 15 m² și interioare



referinta	denumire	dimensiuni
544010090	DRY50 30	Rola de 1,2 m x 30 m (36 m ²)
544010076	DRY50 5	Rola de 1,2 m x 5 m (6 m ²)
544010106	DRY50 450	Rola de 1,5 m x 30 m (45 m ²)
544010083	DRY50 75	Rola de 1,5 m x 5 m (7,5 m ²)



Intaritor impermeabil pentru colturi interioare și exterioare

referinta	denumire	dimensiuni
544010793	DRY50 CORNERIN	2 buc./punga
544010809	DRY50 CORNEROUT	2 buc./punga



Banda impermeabila pentru imbinari

referinta	denumire	dimensiuni
544010113	DRY50 BANDA 13X30	Rola de 30 m x 12,7 cm (1 ud.)
544010120	DRY50 BANDA 13X5	Rola de 5 m x 12,7 cm (1 ud.)
544010144	DRY50 BANDA 30X30	Rola de 30 m x 30 cm (1 ud.)
544010137	DRY50 BANDA 30X5	Rola de 5 m x 30 cm (1 ud.)



Intaritor impermeabil pentru tubaturi

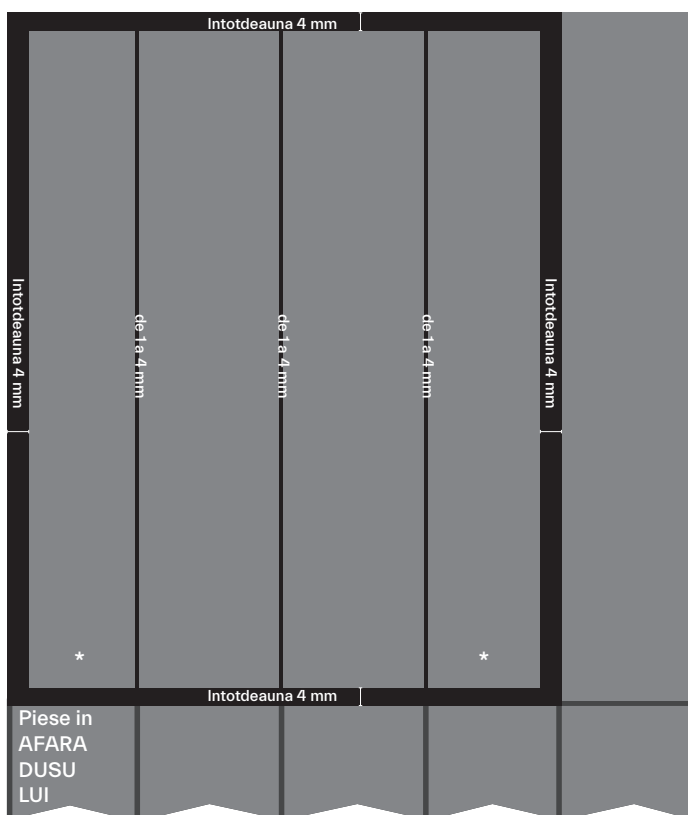
referinta	denumire	dimensiuni
544010816	DRY TUB 20	2 buc./punga



ROSTURILE

tratamentul rosturilor

In urmatoarea schema prezentam o vedere de sus a rosturilor dusului level.



A_cu mai multe piese ceramice

Rosturile **DUSULUI LEVEL**

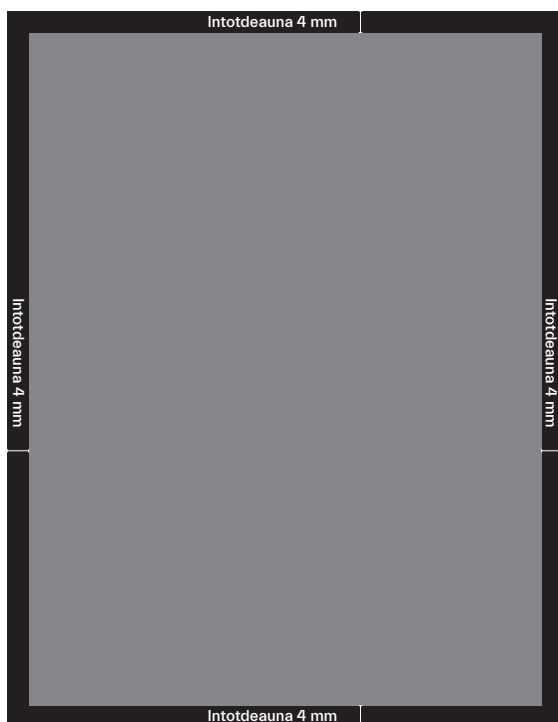
Rosturi:

Trebuie tinut cont de faptul ca perimetrul trebuie dusului level sa aiba **4 mm de rost pe toate cele 4 laturi**.

Rosturi dintre piese:

Cu exceptia cazului in care avem o singura piesa ceramica, rosturile dintre piese trebuie sa fie de **1 pana la 4 mm**.

* Daca se monteaza acelasi pavaj in toata baia, piesele de la extreme vor fi taiate pe lungime, pentru ca toate rosturile sa coincida (vezi schema).



B_cu o singura piesa ceramica

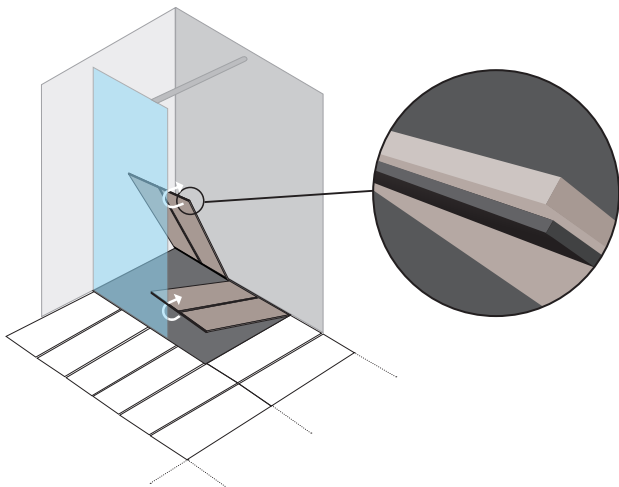
Rost perimetral:

Perimetrul piesei unice trebuie sa aiba un srost de 4 mm.

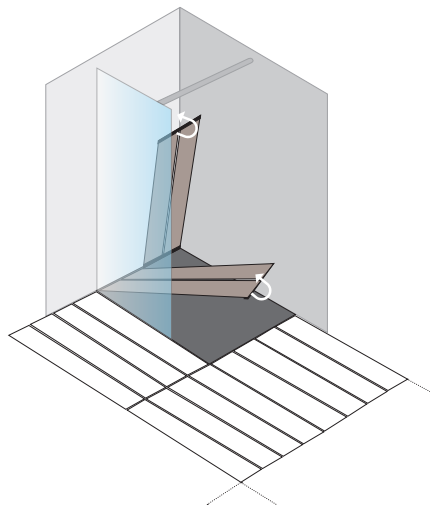
RIDICAREA PAVAJULUI CERAMIC

Ridicarea pavajului CERAMIC

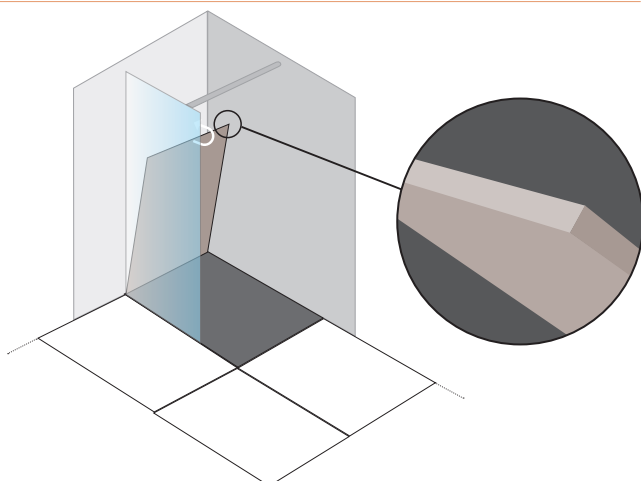
A_MAI MULTE PIESE CERAMICE_Dispunere ORIZONTALĂ



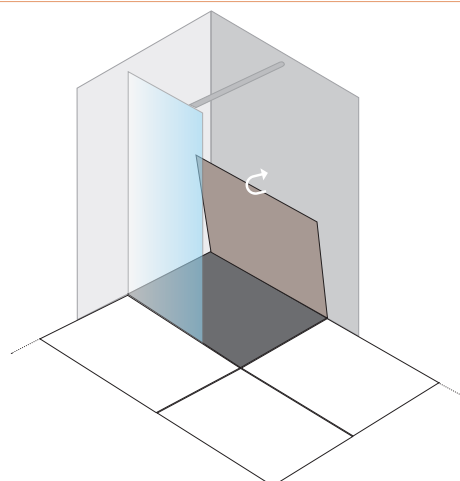
B_MAI MULTE PIESE CERAMICE_Dispunere VERTICALĂ



C_O SINGURA PIESA CERAMICA_Dispunere ORIZONTALĂ a pavajului

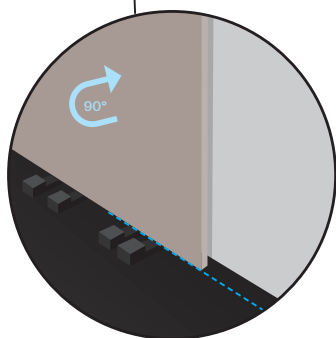


D_SINGURA PIESA CERAMICA_Dispunere VERTICALĂ a pavajului

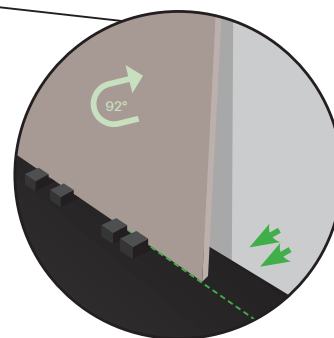


IMPORTANT

1. POZITIA DE SPRIJIN.
Odata ridicat pavajul cu ajutorul unei chei, se sprijina de perete intr-un UNGHI de 90°.



2. POZITIA DE SIGURANTA.
mediat impingem partea inferioara a pavajului pana cand ajunge in pozitia de siguranta si ramane fixata in profilele dusului (linia verde). UNGHI de 92°.



MONTAJUL MATERIALULUI CERAMIC PE PLATOUL DE DUS

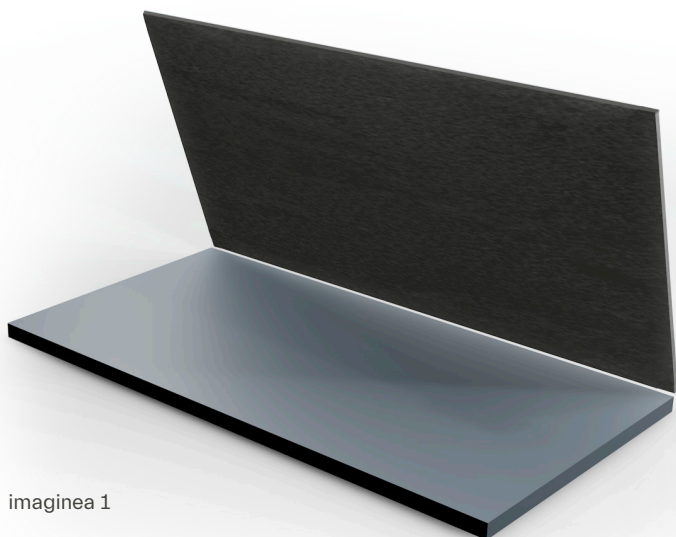
Având în vedere greutatea pe care o are materialul ceramic, pentru a ușura ridicarea acestuia în momentul efectuării curățeniei, trebuie făcute una sau mai multe zone de vizitare, în funcție de dimensiunile dusului level, și de asemenea de dimensiunea și dispunerea materialului ceramic ce urmează a fi instalat.

Zonele de vizitare se vor delimita așezând materialul ceramic pe dus level. Ținând cont tot timpul de rosturi, vom tăia profilele în unul sau mai multe puncte, divizând astfel dusul în mai multe zone de vizitare.

- În funcție de dimensiunea materialului ceramic, facem una sau mai multe zone de vizitare (imag. 1, 2 y 3).

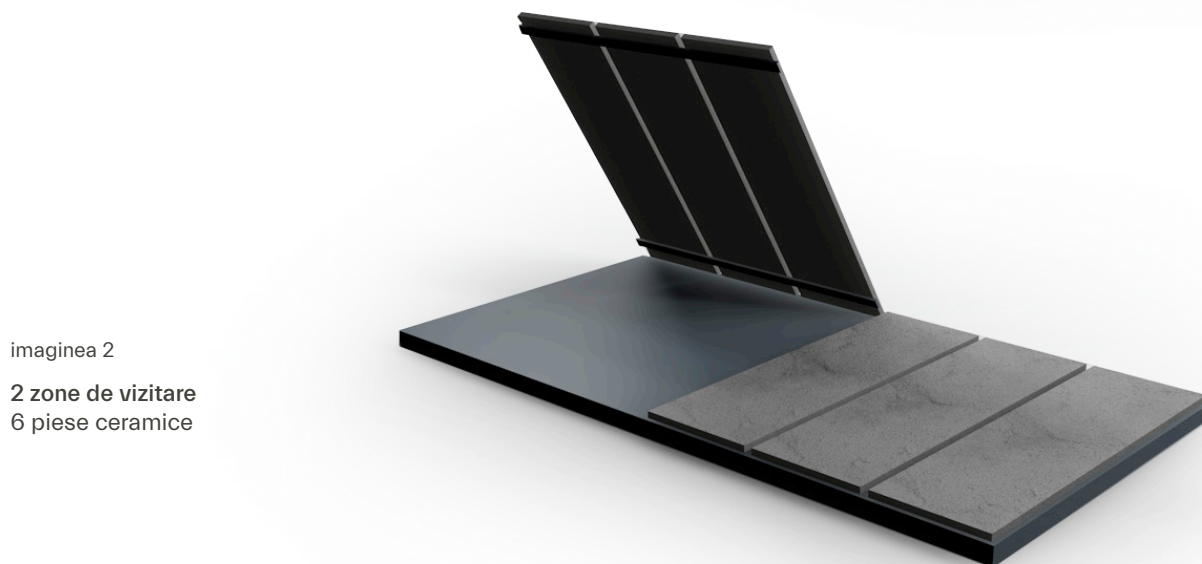
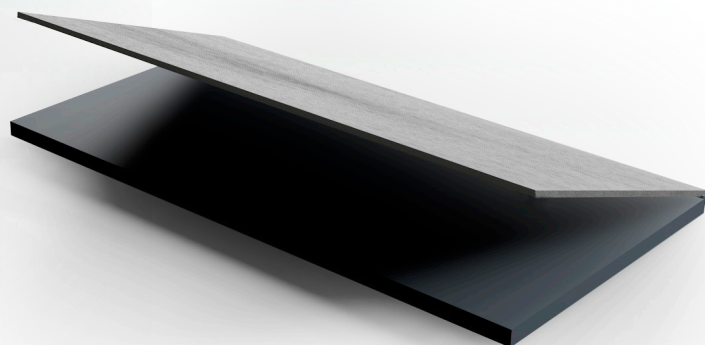
- În funcție de dispoziția de la cerámica, numărul zonelor de vizitare poate de asemenea varia (imag. 4 y 5).

în funcție de **dimensiunea materialului ceramic** _____



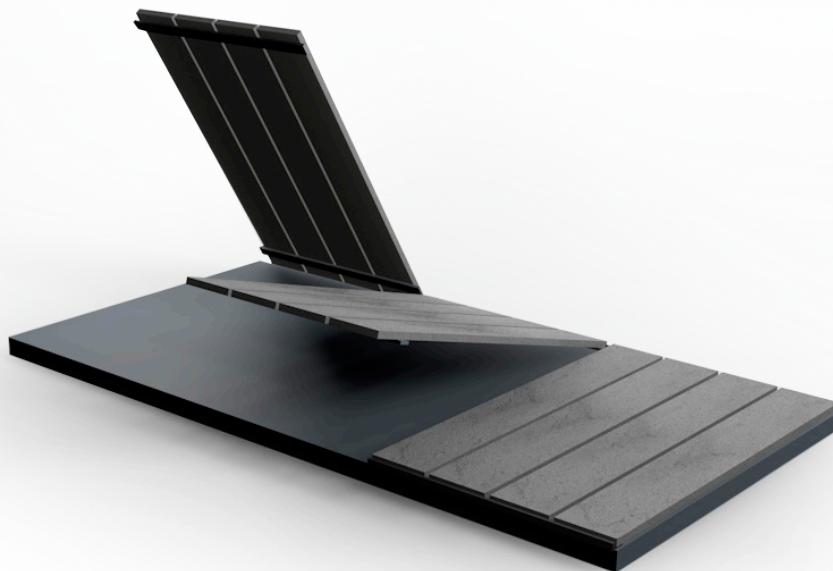
imaginea 1

1 zona de vizitare
1 piesa ceramica



imaginea 2

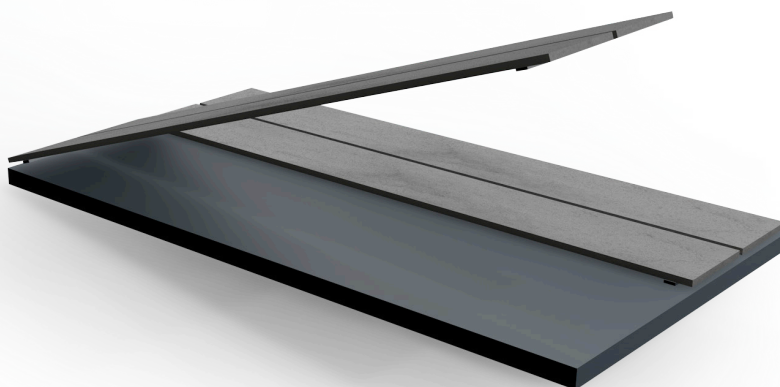
2 zone de vizitare
6 piese ceramice



imaginea 3

3 zone de vizitare
12 piese ceramice

in functie de dispunerea materialului ceramic



imaginea 4

2 zone de vizitare
4 piese ceramice



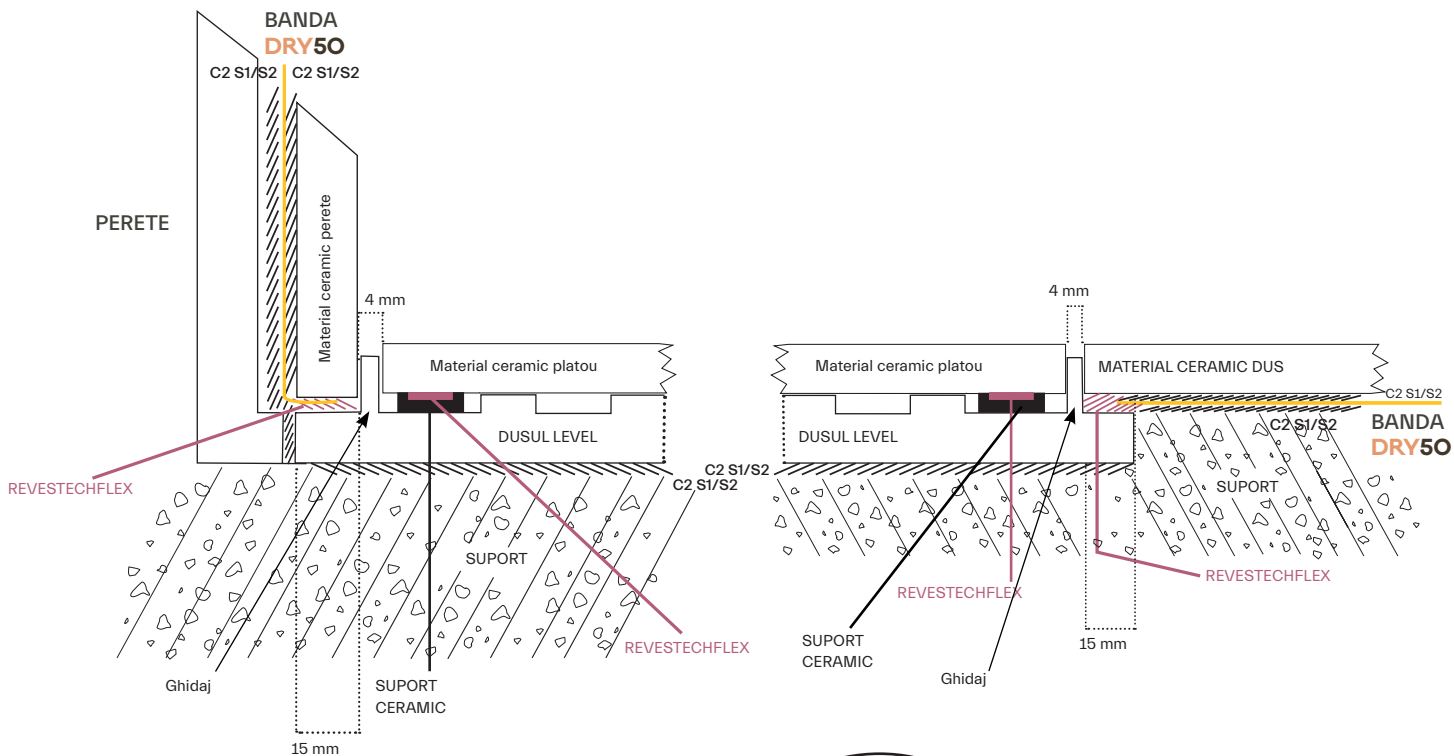
imaginea 5

3 zone de vizitare
6 piese ceramice

ZONE DE INTALNIRE CU DIFERITI PARAMETRI

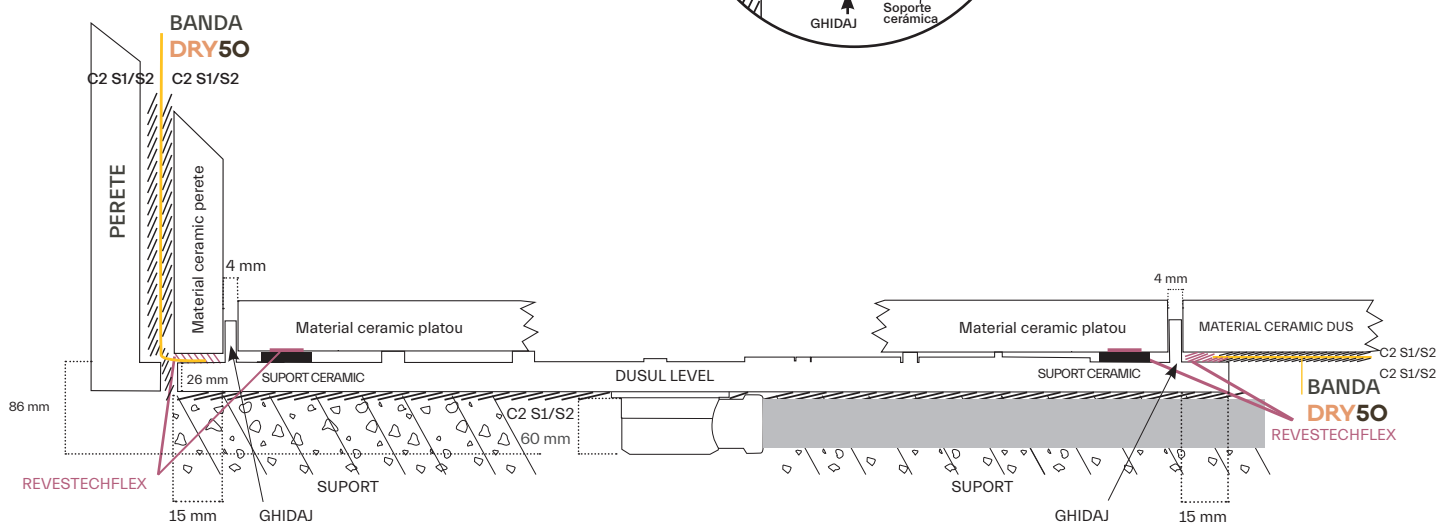
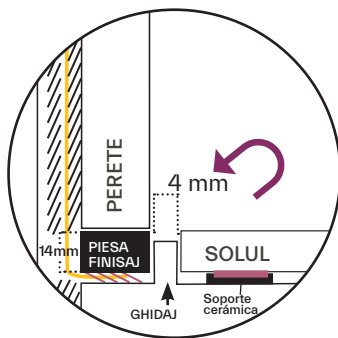
Detaliu – zona de intalnire a marginii dusului cu placajul ceramic de pe PERETE.

DETALIU-ZONA DE INTALNIRE A MARGINII DUSULUI CU MATERIALUL CERAMIC DIN RESTUL BAII.



OPTIONAL: piesa finisaj perete.

Daca, din cauza instalarii, nu se doreste sprijinirea directa a materialului ceramic pe dus, se lipeste piesa finisaj perete pe zona plana a dusului (zona de intalnire cu peretii).



Detalii la intalnirea pavajului ceramic al dusului cu CABINA DE DUS.

