

# Odpływy liniowe

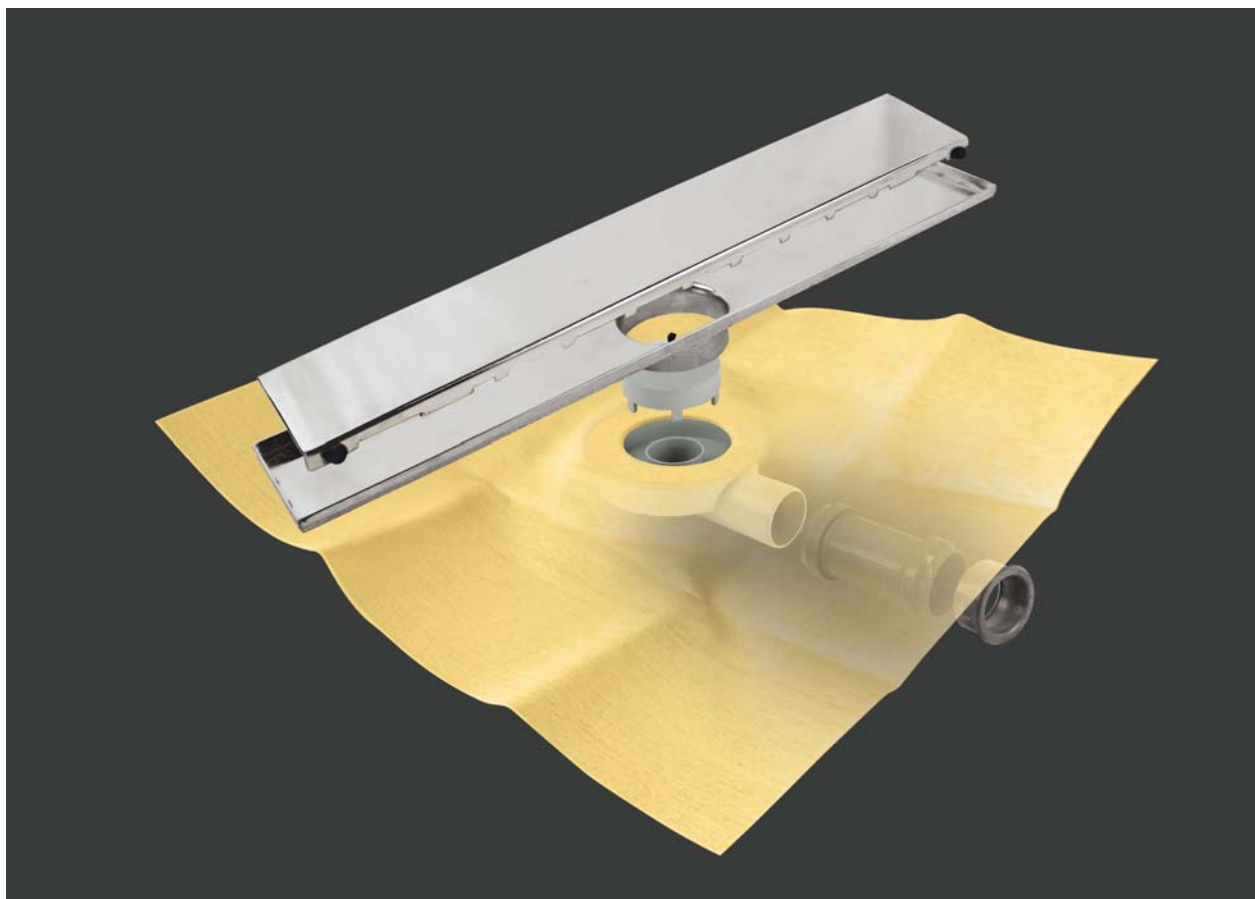


**Zestawy odpływowe  
zintegrowane z elastyczną  
membraną Revestech**

**DRY50 liniowy**

Odwodnienia Revestech to zintegrowana część Systemu Hydroizolacji do zastosowania w budownictwie. Fabrycznie zgrzewane odpływy z membraną dają gwarancję szczelności oraz znacznie upraszczają montaż całego systemu.

Oferujemy różne typy odpływów w zależności od typu budowy, pomieszczenia oraz preferencji projektanta czy klienta.



### **Właściwości odpływów:**

- odpływy fabrycznie zgrzewane z membraną
- syfony poziome h=60mm, 65mm, 82mm,
- syfony pionowe,
- średnica odpływu syfonu  $\varnothing$ 50-40,
- wysokość syfonu h= 65mm
- przepływ max 0,9L/sek.,
- długość odpływu od 600mm do 1200mm
- gwarancja szczelności
- syfon wykonany z ABS lub PVC
- obudowa i ruszt odpływu wykonane ze stali nierdzewnej

### **Montaż**

- bardzo prosty montaż odpływów.
- klejenie membrany do podłoża przy pomocy kleju do płytek typu C2
- klejenie zakładek i narożników przy pomocy systemowego kleju Seal Plus.

### **Środowisko**

Odpływy i membrany Revestech są nieszkodliwe dla środowiska, bezpieczne podczas aplikacji oraz podatne do recyklingu. Spójne z zasadami Green Building.

### **Ponadto w ofercie posiadamy systemy z membraną hydroizolacyjną do zastosowań:**

- na dachy płaskie
- na dachy zielone
- do łazienek domowych
- na tarasy
- na tarasy zielone
- do basenów
- na boiska sportowe
- do zbiorników wodnych

### **Kontakt:**

Anders Emich, tel.793 00 58 58  
[anders.emich@revestech.com](mailto:anders.emich@revestech.com)

Przemysław Przybysz tel. 506 969 280  
[przybysz@revestech.com](mailto:przybysz@revestech.com)