

DRY50 SUMI DRY50 SUMILUXE DRY50 SUMI CIRCULAR

FICHA TÉCNICA

Producto

Lámina impermeabilizante tipo EVAC, DRY50, con SUMIDERO PARA DUCHA DE OBRA SIFÓNICO.



Descripción

Lámina impermeabilizante tipo EVAC, DRY50, con SUMIDERO PARA DUCHA DE OBRA SIFÓNICO (CONVERTIBLE EN NO SIFÓNICO MODS. SUMI LUXE Y SUMI CIRCULAR) que incorpora salida VERTICAL - HORIZONTAL, SALIDAS 50 mm ó 40 mm. Rejilla y embellecedor de acero inoxidable AISI 304. El nuevo sistema de sellado estanco de la lámina a la cazoleta, garantiza la estanqueidad evitando errores durante la instalación del sumidero, así como los pliegues que provoca el típico prensatelas.

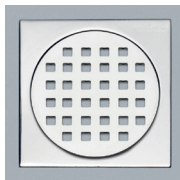
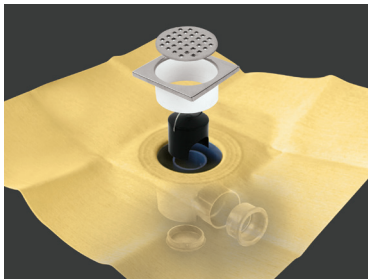
Características / LÁMINA	Método de ensayo	Unidad	Tolerancia	Valor
Longitud		m	-0,5% y +1%	0,5/1,2/1,5/2,0/2,5
Anchura		m	-0,5% y +1%	0,5/1,2/1,5
Peso	EN 1849-2	g/m ²	-5% y +10%	335
Espesor efectivo	EN 1849-2	mm	-5% y +10%	0,52
Estanquidad al agua	EN 1928 Método B			PASA
Resistencia al agua del solape con Adhesivo Cementoso C2	Columna de agua	1m/ 24hrs		ESTANCO
Efectos de los productos químicos	Estable a los productos normalmente utilizados con los revestimientos cerámicos			
Composición	Membrana impermeabilizante: Poliolefinas termoplásticas. Revestimiento: fibras No Tejidas de Poliéster			
Color	Amarillo			
Marcado CE cumple con la norma	EN 13956:2013			

CALDERETA Y REJILLA	Método de ensayo	Unidad	Valor
Altura caldereta		mm	82
Salida caldereta		mm	Horizontal y vertical 40 / 50
Diámetro de salida caldereta		mm	40 / 50
Velocidad de descarga caldereta	ISO TC 138/SC 1604	l/s	0,90
Dimensiones rejilla		mm	SUMI: 12x12 cm SUMI LUXE y CIRCULAR: 11x11 cm
Unión con tuberías	Encolar con cola PVC		
Efectos de los productos químicos	Estable a los productos normalmente utilizados con los revestimientos cerámicos, limpieza y mantenimiento		
Composición	Cuerpo y caldereta: PVC aditivado con estabilizante anti-UVA Rejilla: Acero inoxidable AISI 304; Acerinox: acero inoxidable austenítico al Cr-Ni codificado ACX.		
Altura de cierre Hidráulico	EN-274	mm	50

Estos accesorios están fabricados dimensionalmente según la norma UNE EN 1329-1 y cumplen con la exigencia del CTE (EN-274) en cuanto a altura de cierre hidráulico

Unión lámina / caldereta: sellado termoadhesivo

SUMILUXE-DRY50

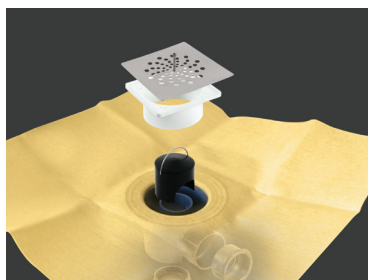


Altura: 82mm.
Salidas: horizontal y vertical Ø 40/50 H.

Descripción

Kit de SUMIDERO SIFÓNICO con rejilla para encastrar de 11cm y con lámina impermeable sellada a él para garantizar el punto más crítico.

SUMI-DRY50

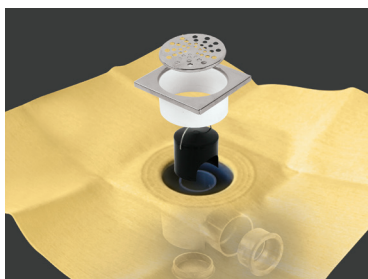


Altura: 82mm.
Salidas: horizontal y vertical Ø 40/50 H.

Descripción

Kit de SUMIDERO SIFÓNICO con rejilla para superponer de 12cm con lámina impermeable sellada a él para garantizar el punto más crítico.

SUMICIRCULAR-DRY50



Altura: 82mm.
Salidas: horizontal y vertical Ø 40/50 H.

Descripción

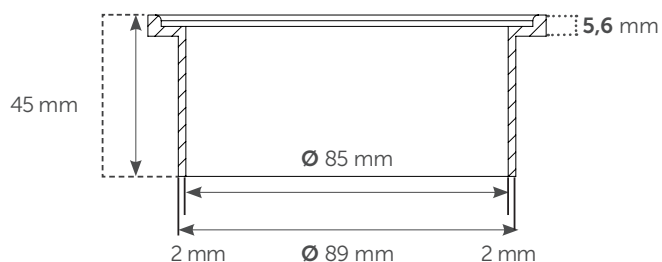
Kit de SUMIDERO SIFÓNICO con rejilla para encastrar de 11cm con lámina impermeable sellada a él para garantizar el punto más crítico.

Referencia	Presentación (Medida Lámina)
DRY50 Sumiluxe 025	Caja con 1 ud. (0,5x0,5m)
DRY50 Sumiluxe 144	Caja con 1 ud. (1,2x1,2m)
DRY50 Sumiluxe 225	Caja con 1 ud. (1,5x1,5m)
DRY50 Sumiluxe 240 o 240D*	Caja con 1 ud. (1,2x2m)
DRY50 Sumiluxe 300 o 300D*	Caja con 1 ud. (1,5x2m)
DRY50 Sumiluxe 375 o 375D*	Caja con 1 ud. (1,5x2,5m)

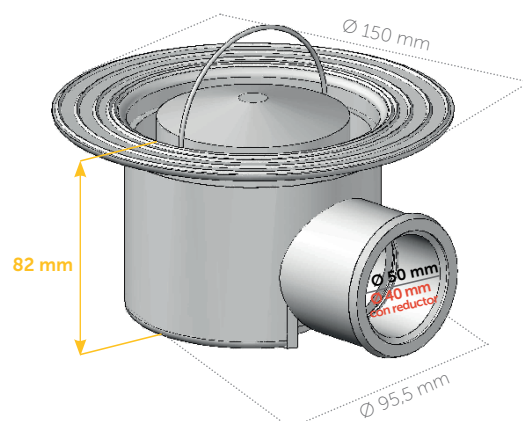
Referencia	Presentación (Medida Lámina)
DRY50 Sumi 025	Caja con 1 ud. (0,5x0,5m)
DRY50 Sumi 144	Caja con 1 ud. (1,2x1,2m)
DRY50 Sumi 225	Caja con 1 ud. (1,5x1,5m)
DRY50 Sumi 240 o 240D*	Caja con 1 ud. (1,2x2m)
DRY50 Sumi 300 o 300D*	Caja con 1 ud. (1,5x2m)
DRY50 Sumi 375 o 375D*	Caja con 1 ud. (1,5x2,5m)

Referencia	Presentación (Medida Lámina)
DRY50 Sumicircular 025	Caja con 1 ud. (0,5x0,5m)
DRY50 Sumicircular 144	Caja con 1 ud. (1,2x1,2m)
DRY50 Sumicircular 225	Caja con 1 ud. (1,5x1,5m)
DRY50 Sumicircular 240 o 40D*	Caja con 1 ud. (1,2x2m)
DRY50 Sumicircular 300 o 300D*	Caja con 1 ud. (1,5x2m)
DRY50 Sumicircular 375 o 375D*	Caja con 1 ud. (1,5x2,5m)

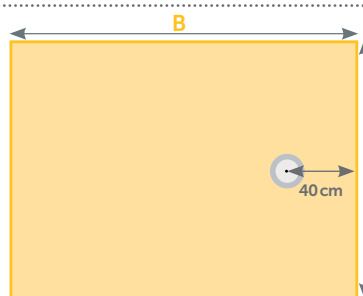
Medidas del elevador



Medidas de la caldereta Premier



* El sumidero sifónico de 240D, 300D y 375D, está sellado a la lámina impermeable de forma descentrada, para facilitar trabajos de impermeabilización que así lo requieran. En todos ellos, centrado en la parte más estrecha (A) y descentrado a 40 cm en la parte más larga (B).



A en 2 medidas: 1,2 m / 1,5 m
B en 2 medidas: 2 m / 2,5 m