

onzichtbare douchebak **level**



beschrijving

Volledige kit voor de opbouw van de onzichtbare douchebak, 100% vastliggend, voor verzonken montage, aangewezen voor de gehele douche met dezelfde tegel te betegelen, zonder hellingen of trapjes, met evacuatie van het water doorheen de voegen van de betegeling.

Veelzijdigheid: het laat toe om diverse tegelformaten te gebruiken rekening houdend dat men minstens één van de lengtes van de douchebak aanhoudt, lengte of breedte (naar keuze). Bij voorkeur een porseleinen betegeling.

Reiniging: zelfreinigende oppervlakte met antibacteriële behandeling. Omdat er geen voegen zijn, voorkomen we de typische zoutuitslag (witte aanslag) die vaak voorkomt in de overgangen van vloer naar wand.

Onderhoud: beschikt over een profielsysteem voor het eenvoudig opheffen van de betegeling, wat een toegang biedt naar de binnenkant van de douchebak en de afvoer. Voor de reiniging van de gekozen betegeling, volg de instructies van de fabrikant.

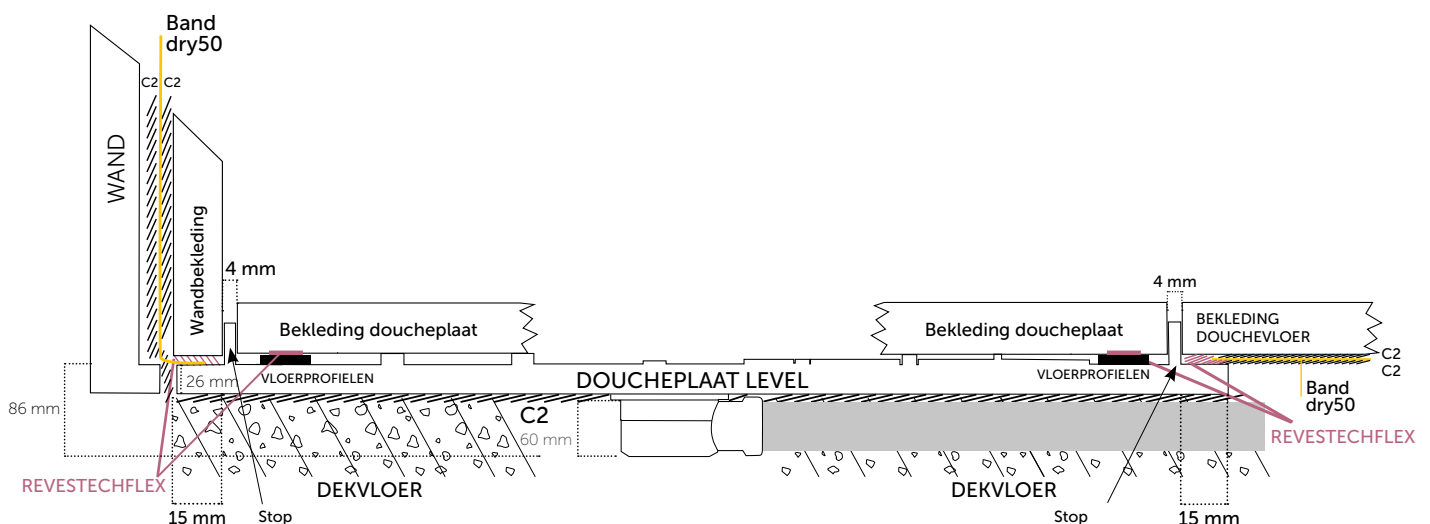
Isolatie van impact geluiden: de perimetrische voeg van 4mm isoleert de douchebak in al de overgangen, wat de verplaatsing van impactgeluid verzacht.

1. douchebak
2. afvoer met syphon
3. Perimetrische **waterdichtingsband**
4. **afwerkingsprofiel** (optionele installatie)
5. profielen **voor betegeling**
6. REVESTechflex **lijm**
7. **bescherming** voor installatie
8. **servicesleutel**

voordelen

- Onzichtbaar
- Waterdicht
- Volledig vlak
- Zelfreinigende oppervlak met antibacteriële behandeling
- Akoestische isolatie

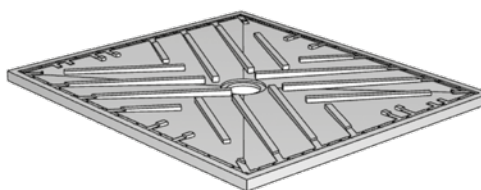
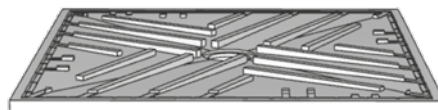
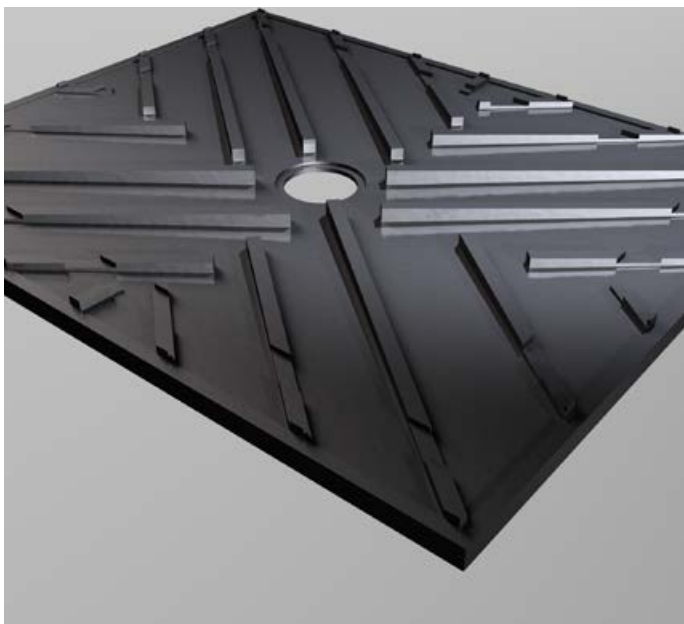
- _opbouwhoogte **86 mm**
- _horizontale uitgang **Ø40mm**
- _evacuatie: **0,5 liter/second s/UNE-EN 274**
- _samenstelling: **polyuretaan**



componenten

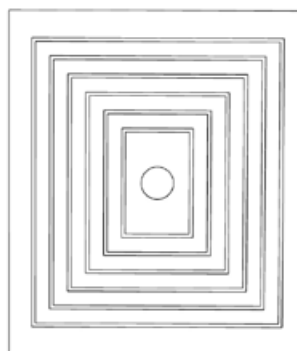
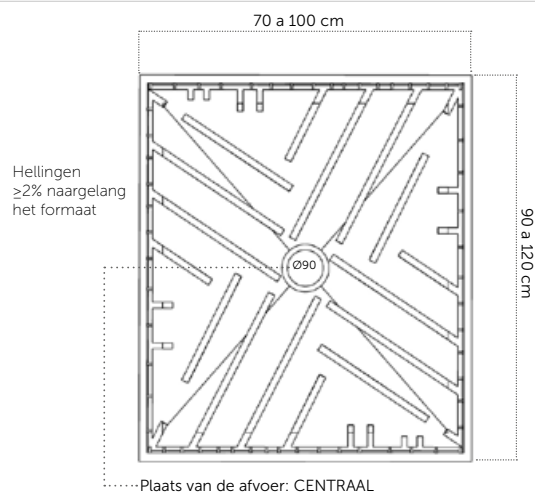
1. douchebak

_hoogte: 26mm
_materiaal: polyuretaan



Boven aanzicht

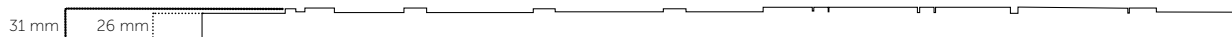
Onder aanzicht



Voorzien van zwaluwstaar-vormige slots voor een betere verankering van de cementijm type C2.



Zij aanzicht

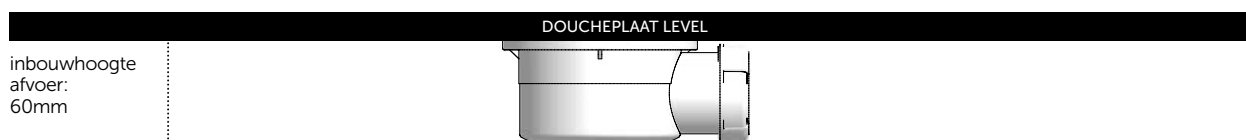
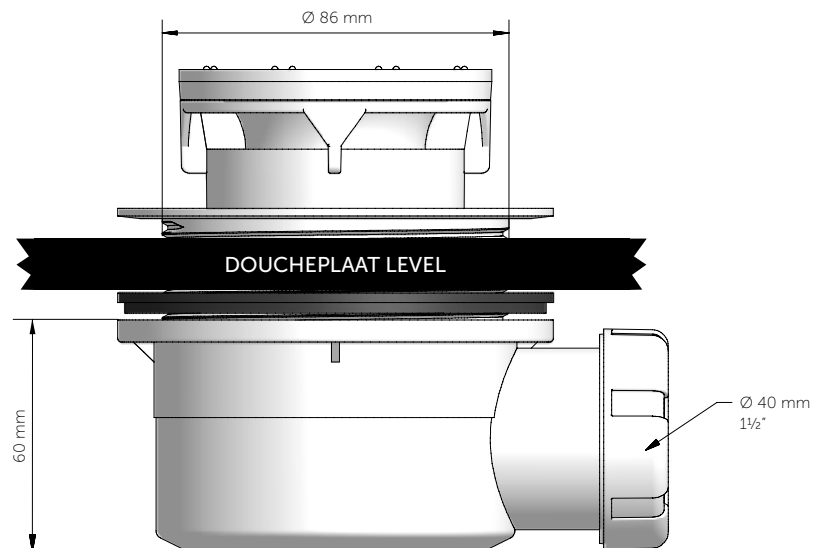


2. Afvoer met syphon

beschrijving

Afvoer met syphon (syphon is verwijderbaar) voor de onzichtbare douchebak level met een horizontale ingebouwde uitgang (40mm). Wordt centraal geplaatst en is 360° roteerbaar.

- _ installatie hoogte van de afvoer: 60mm
- _ uitgang: horizontaal Ø40mm
- _ evacuatie: 0.5 liter/second S/UNE-EN 274
- _ samenstelling: polypropyleen

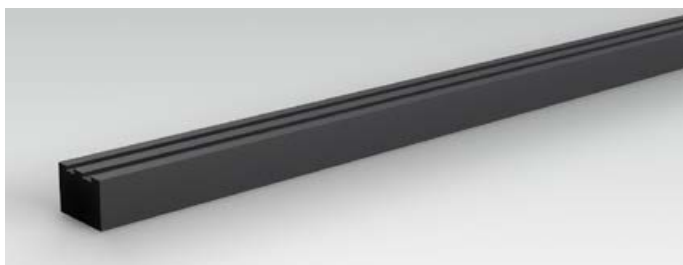




3. perimetrische band

beschrijving

Verbindingsband Dry50 van 0.13m x 5m voor het behandeling en waterdicht maken van de perimetrische naden.



4. afwerkingsprofiel voor wanden

beschrijving

Afwerkingsprofiel in pvc van 14mm x 14mm. Aan de verhoogde kant van de doucheplaat, tegen de wand aan, fungeert het als steun om te voorkomen dat de tegels tegen elkaar schuren. Aan de andere kant tegen de wand fungeert het als een boord voor een betere afwerking. De onderkant met zwaluwstaartvorm verbetert de hechting met de REVESTechflex. Men includeert 2 stuks van de grootste doucheplaat maat.



5. vloerprofielen

beschrijving

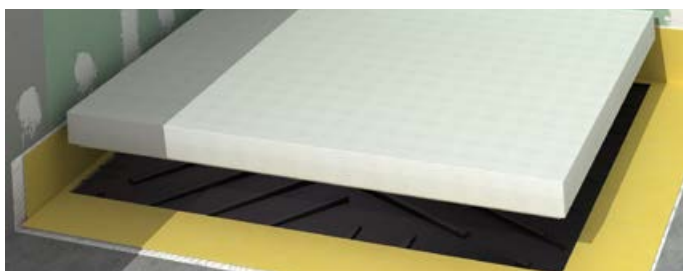
Profielen in pvc die dienen voor het klemmen van de vloertegels aan de doucheplaat. Ze voorkomen de beweging van de onderdelen en vergemakkelijken het opheffen voor het reinigen. Men includeert 2 stuks van de grootste doucheplaat maat.



6. REVESTechflex lijm

beschrijving

Lijm op basis van silaan-gemodificeerd, met hoge prestaties, voor de verlijming van de tegel op de profielen en van de perimetrische band op de doucheplaat rand (tube van 310ml).



7. bescherming voor installatie

beschrijving

Beschermingsplaat van lage densiteit EPS ter bescherming van de doucheplaat tijdens de installatiefase.

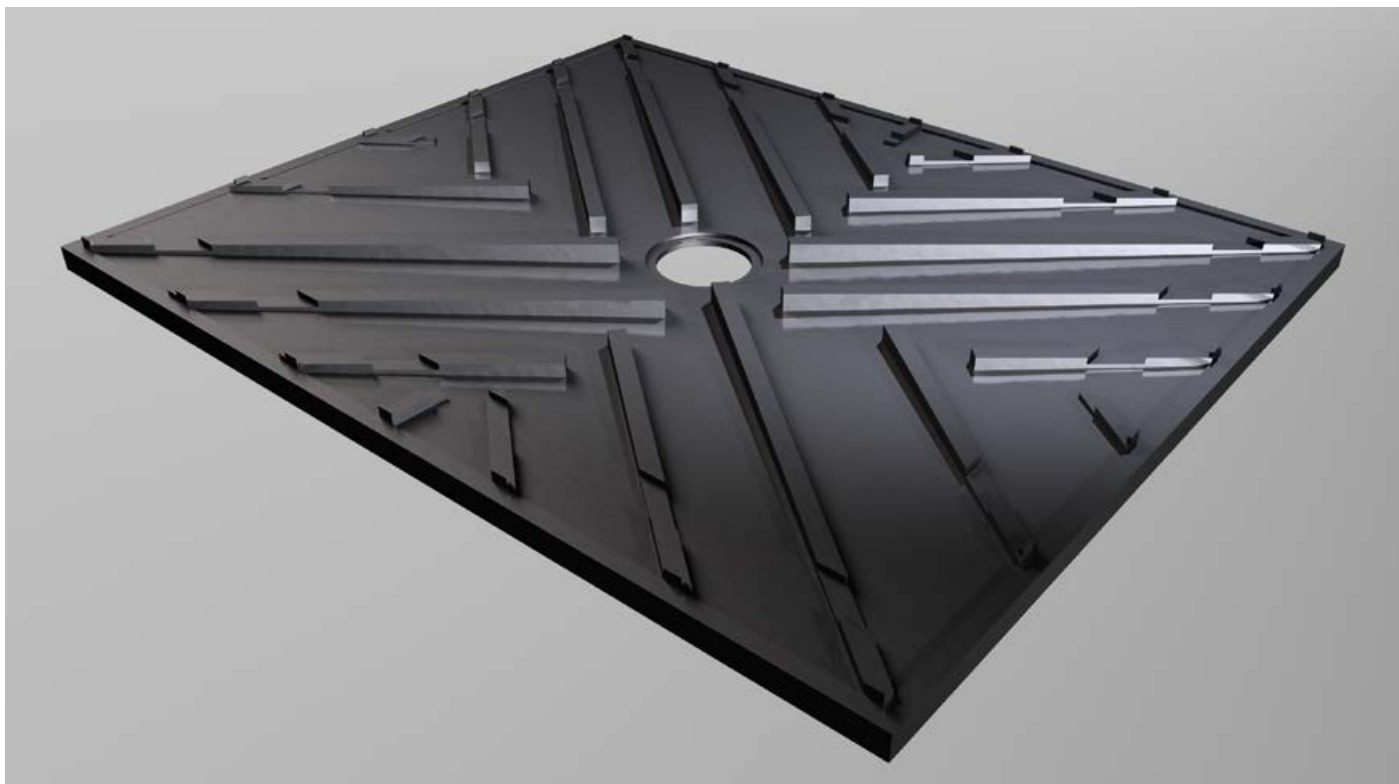


8. servicesleutel

beschrijving

Werktuig vervaardigd in RVS 306 voor het vergemakkelijken bij het opheffen van de betegeling.

Standaard referenties van douche plaat level



Doucheplaat integreerbaar in betegeling, met horizontale syphon afvoer, ook om te vormen tot afvoer zonder syphon.
Inbegrepen: perimetrische waterdichtingsband, wand afwerkingsprofiel, profiel voor betegeling, REVESTTECHflex lijm, bescherming voor de installatie en servicesleutel.



referentie	afmeting
douche plaat level 60X100	60 x 100 cm
douche plaat level 70X90	70 x 90 cm
douche plaat level 70X100	70 x 100 cm
douche plaat level 70X120	70 x 120 cm
douche plaat level 80X90	80 x 90 cm
douche plaat level 80X100	80 x 100 cm
douche plaat level 80X120	80 x 120 cm
douche plaat level 80X140	80 x 140 cm
douche plaat level 90X90	90 x 90 cm
douche plaat level 90X100	90 x 100 cm
douche plaat level 90X120	90 x 120 cm
douche plaat level 90X140	90 x 140 cm
douche plaat level 100X100	100 x 100 cm
douche plaat level 100X120	100 x 120 cm
douche plaat level 100X140	100 x 140 cm



FABRICATIE OP MAAT

technische data_level plaat

afvoer level	test methode	eenheid	waarde
uitgang		mm	Horizontaal 40
diameter uitgang		mm	40
debiet	debiet volgens de norm UNE-EN 274	l/s	0,5
samenstelling	polypropyleen		

douchebak level	norm	eenheid	waarde
OPVULMATERIAAL: vuurclassificatie	EN 13501-1		E
BEKLEDING VAN DE DOUCHEPLAAT reactie op brandtest	DIN 4102-98 deel 1		B2
bekleding van de doucheplaat: reactie op brandtest	EN 826	kPa	2000
e-modulus	EN 826	kPa	55000
spanningsweerstand	EN 1607	kPa	1500
e-modulus	EN 1607	kPa	40000
treksterkte	EN 12089	kPa	2500
afschuifgedrag	EN 12090	kPa	600
thermische geleiding op 10°C	EN 12667	W/mK	0,030*
Bedrijfstemperatuurlimieten		°C	-70 +130

* De waarden van thermische geleidbaarheid zijn gedefinieerd met de EN 12667-norm tijdens 6 weken bij een gemiddelde temperatuur van 10 ° C.

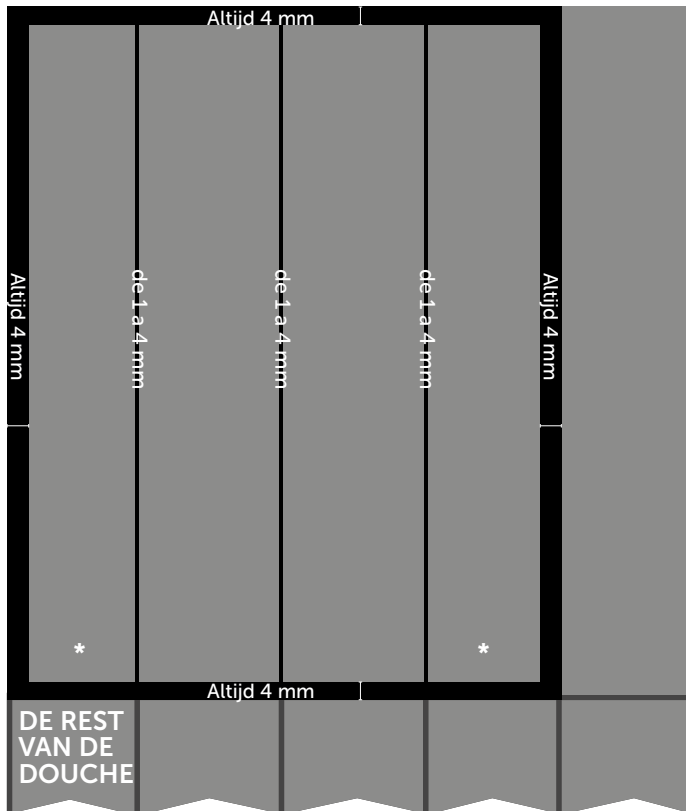
test	norm	resultaten
WATERDAMPTRANSMISSIE (bepaling van de eigenschappen)	UNE-EN 1931:2001	$\mu = 2496$
WATERDICHTHEID	EOTA TR003	Waterdicht
WEERSTAND TEGEN MECHANISCHE BESCHADIGING Weerstand tegen dynamisch ponsen	EOTA TR 006	Zonder breuk
WEERSTAND TEGEN MECHANISCHE BESCHADIGING (perforatie) Weerstand tegen statische ponsen	EOTA TR 007	Zonder breuk
WEERSTAND TEGEN VERMOEIDHEID	EOTA TR 008	Zonder breuk
WEERSTAND TEGEN DE EFFECTEN VAN LAGE TEMPERATUREN (-10°C) dynamische ponsen	EOTA TR 006	Zonder breuk
MECHANISCHE WEERSTAND Weerstand tegen het veroudering door hitte (200 dagen bij 70°C) – (Dynamische ponsen)	EOTA TR 011	Zonder breuk
WEERSTAND TEGEN VERMOEIDHEID Weerstand tegen het veroudering door hitte (200 dagen bij 70°C)	EOTA TR 011 en EOTA TR 008	Zonder breuk
WEERSTAND TEGEN HET VEROUDERING DOOR WATER. Weerstand tegen het veroudering (Dynamische ponsen)	EOTA TR 012 en EOTA TR 004	Zonder breuk

weerstand tegen chemische producten	blootstelling van 1 week bij omgevingstemperatuur
Methanol, Alcoholen	Niet aanbevolen
Benzine, diesel zonder zichtbare schade	Zonder zichtbare schade
Tolueen, Xilol	Niet aanbevolen
Water 82°C gedurende 14 dagen	Zonder zichtbare schade
Zoutwater 10%, 50°C, 14 dagen	Zonder zichtbare schade
Zwavelzuur, Zoutzuur, Fosforzuur (<10%)	Zonder zichtbare schade
Natriumhydroxide, Kaliumhydroxiden (<10%)	Zichtbare schade
Azijnzuur <10%	Zonder zichtbare schade
Dimethylformamide, Aceton, Tetrahydrofuraan	Niet aanbevolen

voegen

BEHANDELING VAN DE VOEGEN.

In het volgend schema tonen we een bovenaanzicht van de voegen van de betegelde doucheplaat.



A_Verschillende tegels

VOEGEN OP DE DOUCHEPLAAT

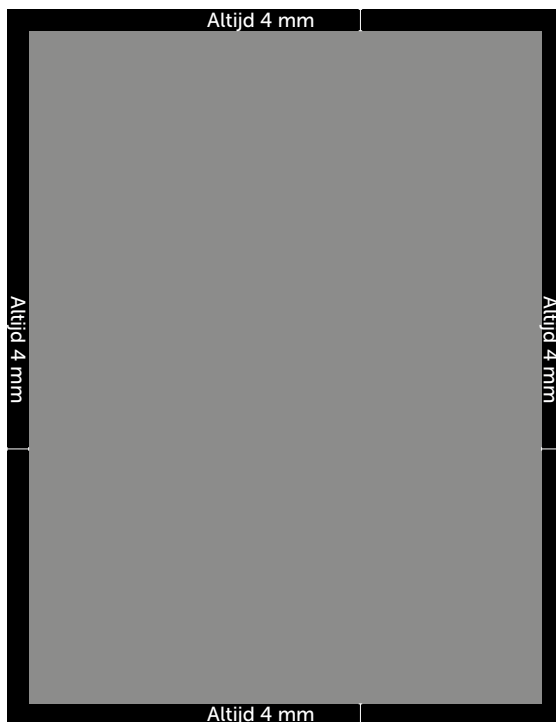
Perimetrische voegen:

Men moet rekening houden dat de perimetrische voeg die ten allen tijden **4 mm** moet zijn aan alle 4 kanten van de doucheplaat.

Voegen tussen de tegels:

Met uitzondering van als men enkel één tegel zou plaatsen, moeten alle voegen tussen de tegels **1mm a 4mm** bedragen.

*Als men dezelfde betegeling in de gehele badkamer gaat aanbrengen moeten men de buitenste tegels in de lengte snijden, om zo de voegen te doen overeenkomen. (zie schema)



B_Eén enkele tegel

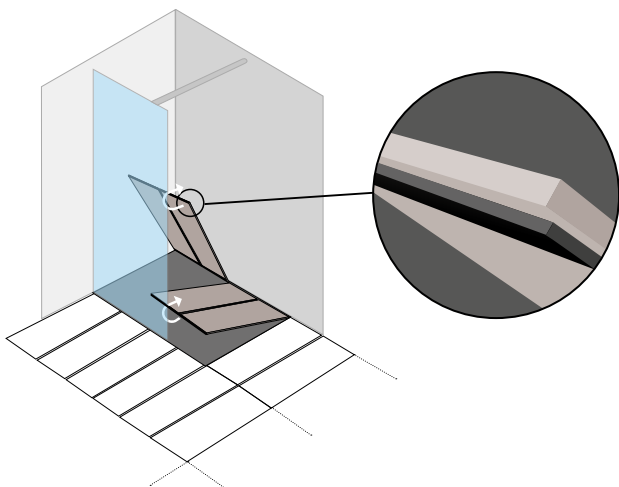
Perimetrische voeg:

De perimetrische voeg als men één tegel gebruikt bedraagt altijd **4mm**.

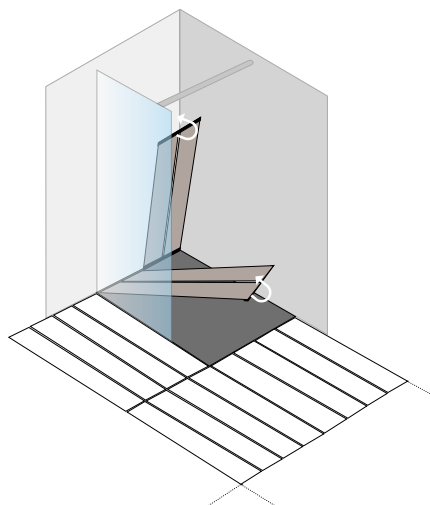
opheffen van betegeling

OPHEFFEN VAN BETEGELING

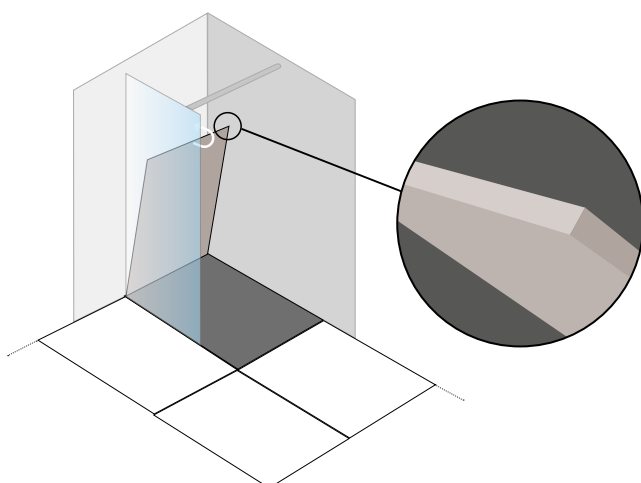
A_MEERDERE TEGELS _ HORIZONTALE positie



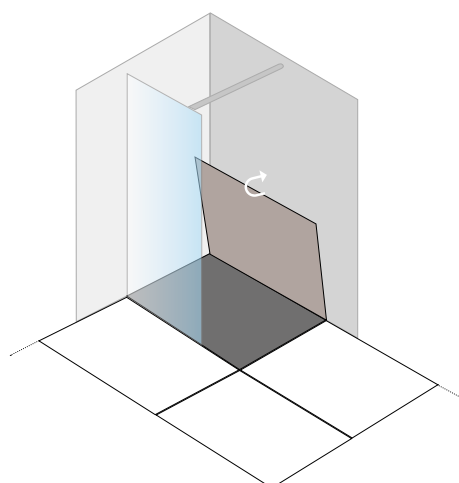
B_MEERDERE TEGELS _ VERTICALE positie



C_EÉN ENKELE TEGEL _ HORIZONTALE positie tav betegeling



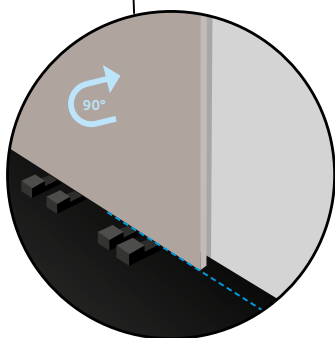
D_EÉN ENKELE TEGEL _ VERTICALE positie tav betegeling



BELANGRIJK

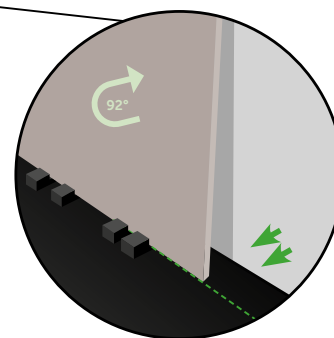
1. ONDERSTEUNINGSPOSITIE.

Enmaal de betegeling opgeheven is met behulp van de sleutel, verwijderen we de sleutel en steunen we het tegen de wand met een **draai van 90°**



2. VEILIGHEIDSSTAND

We verplaatsten dadelijk het onderste gedeelte van de betegeling tot we deze in de veiligheidsstand hebben geplaatst, zodat het tegen de uitstekende noppen van de doucheplaat komt. (groene lijn). **Draai 92°**



plaatsing van de betegeling op de douchebak

Gezien het gewicht van de betegeling dient men 1 of meerdere inspectieluiken te maken voor een makkelijke reiniging van de doucheplaat level. Dit afhankelijk van de **afmeting van de doucheplaat level**, alsook de afmeting en de positie van de betegeling die men gaat installeren.

De inspectieluiken worden uitgevoerd door de betegeling op de doucheplaat level te positioneren. Rekening houdend met de voegen, versnijden we de profielen in 1 of meerdere delen, waardoor de vloer in 2 of meerdere delen wordt verdeeld.

- afhankelijk van de grootte van de tegels zullen we 1 of meerdere inspectieluiken maken (**afb. 1,2 en 3**).

- afhankelijk van de positie van de tegel kan het aantal inspectieluiken ook variëren (**afb.4 en 5**).

In functie van de **grootte van de tegel** _____



Afb. 1

1 inspectieluik

1 tegel



Afb. 2

2 inspectieluiken

6 tegels



Afb. 3
3 inspectieluiken
12 tegels

In functie van de **positie van de tegel**



Afb. 4
2 inspectieluiken
4 tegels



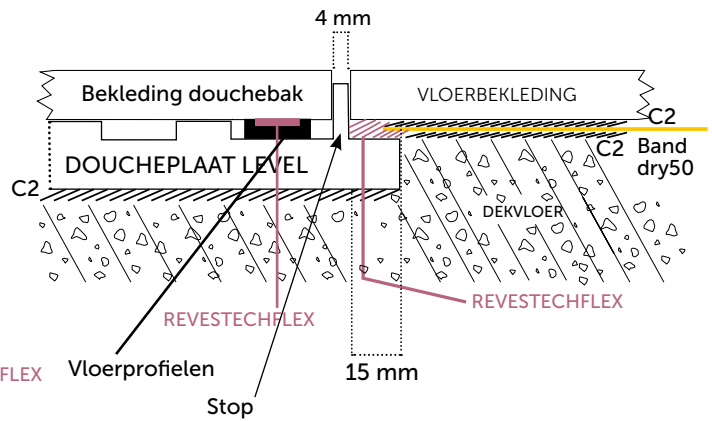
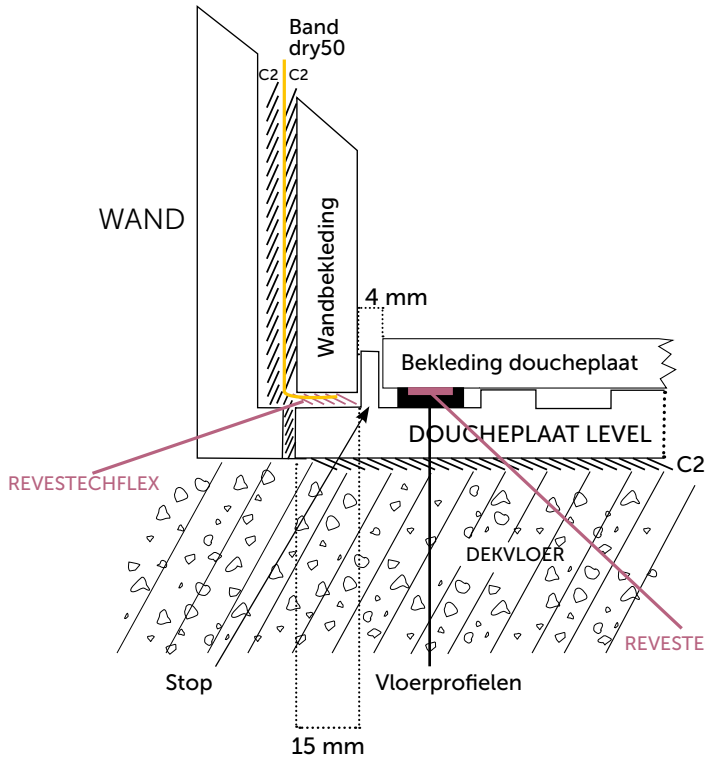
Afb. 5
3 inspectieluiken
6 tegels

naden

NADEN VAN DE DOUCHEPLAAT

ONTMOETING TUSSEN
DE RAND VAN DE DOUCHEPLAAT EN DE WANDBETEGELING.

Ontmoeting tussen rand van de doucheplaat de **REST VAN DE DOUCHE BEKLEDING**.



OPTIONEEL: MUUR AFWERKINGSPROFIEL

Als om plaatsingsredenen, men de wandtegel niet direct op de douchebak wil laten rusten, verlijm dan deze afwerkingsprofiel op de vlakke rand van de doucheplaat.

